



Solução

PISCINAS



CATÁLOGO DE
PRODUTOS



Solução

PISCINAS

A **Solução Piscinas** Brasília DF é uma empresa referência no mercado de construção e reforma de piscina em Brasília - DF.

Trabalhamos com reforma, manutenção, construção de piscinas de concreto, vinil, alvenaria, pastilhas, fibra. Aquecimento, acessórios e produtos para piscinas. Oferecemos a todos os nossos clientes diferentes modelos e tamanhos de piscinas, assegurando um produto final de altíssima qualidade e com os melhores valores do mercado.

Entendemos que todo projeto é único e personalizado. Cada uma de nossas piscinas é instalada com o mais rigoroso padrão de qualidade e tecnologia de ponta, supervisionada por um engenheiro técnico.

Trabalhamos com equipamentos mais modernos que existem no mercado, aquecedores solar e trocador de calor, ozônio, robô de limpeza, gerador de cloro, entre outros. Bem como acessórios, capas para piscinas, bombas e filtros d'água, iluminação, skimmers, e produtos para piscinas em geral.

Entre em contato conosco. Solicite orçamento.

(61) 3274-0420 / (61) 99985-9163 (WhatsApp)





Clique nos botões
para acessar a categoria



W
U
D
N



ILUMINAÇÃO

Atualiza a decoração do ambiente e estende os momentos de lazer também para o período noturno.

4



RESERVATÓRIOS E COLETORES

Mantém a água devidamente filtrada, oxigenada e tratada.

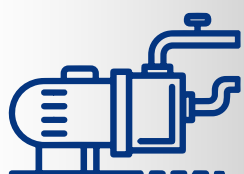
8



AQUECIMENTO

Estendendo os momentos de lazer também para os períodos mais frios.

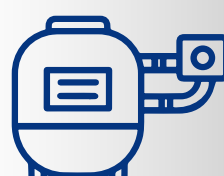
9



SISTEMA DE PRESSURIZADORES

Sistema necessário para o funcionamento adequado de sua piscina.

11



BOMBAS E FILTROS

Mantém a água devidamente filtrada, oxigenada e tratada.

16



ACESSÓRIOS

Harmonize e torne seu ambiente mais seguro.

22



LIMPEZA

Os químicos que sua piscina precisa.

40



SAUNAS

Os melhores itens para relaxar na sua sauna.

49



MATERIAL HIDRÁULICO

Qualidade em materiais de conexão.

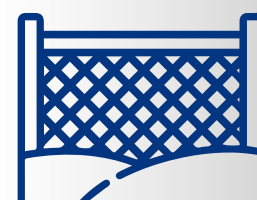
52



ACABAMENTOS

Acabamentos de primeira linha para ambientar sua piscina.

53



SEGURANÇA

Seu ambiente 100% seguro.

55



REVESTIMENTO

Revestimentos de primeira linha para sua piscina.

58

A melhor opção para quem busca deixar o visual da piscina mais moderno, harmônico e com desfrute de todos os benefícios da cromoterapia.

Todos os modelos têm como padrão a alimentação 12v, com rosca BSP1/2 e cabos de 2m, com possibilidade de confecção de metragens maiores.



POWER LED 5W ABS | POWER LED 5W ABS | POWER LED 5W ABS

CÓDIGO CODE CÓDIGO	DESCRIÇÃO DESCRIPTION DESCRIPCIÓN	DIÂMETRO DIAMETER DIÁMETRO	ÁREA DE ILUMINAÇÃO LIGHTING AREA ÁREA DE ILUMINACIÓN	VOLTAGEM VOLTAGE VOLTAJE	POTÊNCIA POWER POTENCIA
10.0401	Power LED 5W ABS RGB <i>Power LED 5W ABS RGB</i> <i>Power LED 5W ABS RGB</i>	96mm	10m ²	12 Vcc	5W
10.0402	Power LED 5W ABS Azul <i>Power LED 5W Blue ABS</i> <i>Power LED 5W ABS Azul</i>	96mm	10m ²	12 Vcc	5W
10.0403	Power LED 5W ABS Branco <i>Power LED 5W White ABS</i> <i>Power LED 5W ABS Blanco</i>	96mm	10m ²	12 Vcc	5W



POWER LED 5W INOX | POWER LED 5W STAINLESS | POWER LED 5W INOXIDABLE

CÓDIGO CODE CÓDIGO	DESCRIÇÃO DESCRIPTION DESCRIPCIÓN	DIÂMETRO DIAMETER DIÁMETRO	ÁREA DE ILUMINAÇÃO LIGHTING AREA ÁREA DE ILUMINACIÓN	VOLTAGEM VOLTAGE VOLTAJE	POTÊNCIA POWER POTENCIA
10.0407	Power LED 5W Inox RGB <i>Power LED 5W Stainless RGB</i> <i>Power LED 5W Inoxidable RGB</i>	94mm	10m ²	12 Vcc	5W
10.0408	Power LED 5W Inox Azul <i>Power LED 5W Blue Stainless</i> <i>Power LED 5W Inoxidable Azul</i>	94mm	10m ²	12 Vcc	5W
10.0409	Power LED 5W Inox Branco <i>Power LED 5W White Stainless</i> <i>Power LED 5W Inoxidable Blanco</i>	94mm	10m ²	12 Vcc	5W



POWER LED 6W FRENTE NEW | POWER LED 6W NEW FRONT | POWER LED 6W FRENTE NEW

CÓDIGO CODE CÓDIGO	DESCRIÇÃO DESCRIPTION DESCRIPCIÓN	DIÂMETRO DIAMETER DIÁMETRO	ÁREA DE ILUMINAÇÃO LIGHTING AREA ÁREA DE ILUMINACIÓN	VOLTAGEM VOLTAGE VOLTAJE	POTÊNCIA POWER POTENCIA
10.0349	Power LED 6W RGB Frente New <i>Power LED 6W RGB New Front</i> <i>Power LED 6W RGB Frente New</i>	156mm	13m ²	12 Vcc	6W
10.0350	Power LED 6W Azul Frente New <i>Power LED 6W Blue New Front</i> <i>Power LED 6W Azul Frente New</i>	156mm	13m ²	12 Vcc	6W
10.0351	Power LED 6W Branco Frente New <i>Power LED 6W White New Front</i> <i>Power LED 6W Blanco Frente New</i>	156mm	13m ²	12 Vcc	6W



POWER LED 6W INOX | POWER LED 6W STAINLESS | POWER LED 6W INOXIDABLE

CÓDIGO CODE CÓDIGO	DESCRIÇÃO DESCRIPTION DESCRIPCIÓN	DIÂMETRO DIAMETER DIÁMETRO	ÁREA DE ILUMINAÇÃO LIGHTING AREA ÁREA DE ILUMINACIÓN	VOLTAGEM VOLTAGE VOLTAJE	POTÊNCIA POWER POTENCIA
10.0354	Power LED 6W RGB Inox <i>Power LED 6W Stainless RGB</i> <i>Power LED 6W Inoxidable RGB</i>	142mm	13m ²	12 Vcc	6W
10.0355	Power LED 6W Azul Inox <i>Power LED 6W Blue Stainless</i> <i>Power LED 6W Inoxidable Azul</i>	142mm	13m ²	12 Vcc	6W
10.0356	Power LED 6W Branco Inox <i>Power LED 6W White Stainless</i> <i>Power LED 6W Inoxidable Blanco</i>	142mm	13m ²	12 Vcc	6W



POWER LED 9W INOX | POWER LED 9W STAINLESS | POWER LED 9W INOXIDABLE

CÓDIGO CODE CÓDIGO	DESCRIÇÃO DESCRIPTION DESCRIPCIÓN	DIÂMETRO DIAMETER DIÁMETRO	ÁREA DE ILUMINAÇÃO LIGHTING AREA ÁREA DE ILUMINACIÓN	VOLTAGEM VOLTAGE VOLTAJE	POTÊNCIA POWER POTENCIA
10.0236	Power LED 9W RGB Inox <i>Power LED 9W Stainless RGB</i> <i>Power LED 9W Inoxidable RGB</i>	142mm	20m ²	12 Vcc	9W
10.0237	Power LED 9W Azul Inox <i>Power LED 9W Blue Stainless</i> <i>Power LED 9W Inoxidable Azul</i>	142mm	20m ²	12 Vcc	9W
10.0238	Power LED 9W Branco Inox <i>Power LED 9W White Stainless</i> <i>Power LED 9W Inoxidable Blanco</i>	142mm	20m ²	12 Vcc	9W



POWER LED 9W INOX FRENTE BAIXA | POWER LED 9W STAINLESS LOW FRONT | POWER LED 9W INOXIDABLE FRENTE BAJA

CÓDIGO CODE CÓDIGO	DESCRIÇÃO DESCRIPTION DESCRIPCIÓN	DIÂMETRO DIAMETER DIÁMETRO	ÁREA DE ILUMINAÇÃO LIGHTING AREA ÁREA DE ILUMINACIÓN	VOLTAGEM VOLTAGE VOLTAJE	POTÊNCIA POWER POTENCIA
10.0242	Power LED 9W RGB Inox Frente Baixa <i>Power LED 9W RGB Stainless Low Front</i> <i>Power LED 9W RGB Inoxidable Frente Baja</i>	120mm	20m ²	12 Vcc	9W
10.0243	Power LED 9W Azul Inox Frente Baixa <i>Power LED 9W Blue Stainless Low Front</i> <i>Power LED 9W Azul Inoxidable Frente Baja</i>	120mm	20m ²	12 Vcc	9W
10.0244	Power LED 9W Branco Inox Frente Baixa <i>Power LED 9W White Stainless Low Front</i> <i>Power LED 9W Blanco Inoxidable Frente Baja</i>	120mm	20m ²	12 Vcc	9W



POWER LED 9W FRENTE NEW | POWER LED 9W NEW FRONT | POWER LED 9W FRENTE NEW

CÓDIGO CODE CÓDIGO	DESCRIÇÃO DESCRIPTION DESCRIPCIÓN	DIÂMETRO DIAMETER DIÁMETRO	ÁREA DE ILUMINAÇÃO LIGHTING AREA ÁREA DE ILUMINACIÓN	VOLTAGEM VOLTAGE VOLTAJE	POTÊNCIA POWER POTENCIA
10.0248	Power LED 9W RGB Frente New <i>Power LED 9W RGB New Front</i> <i>Power LED 9W RGB Frente New</i>	156mm	20m ²	12 Vcc	9W
10.0249	Power LED 9W Azul Frente New <i>Power LED 9W Blue New Front</i> <i>Power LED 9W Azul Frente New</i>	156mm	20m ²	12 Vcc	9W
10.0250	Power LED 9W Branco Frente New <i>Power LED 9W White New Front</i> <i>Power LED 9W Blanco Frente New</i>	156mm	20m ²	12 Vcc	9W





POWER LED 15W ABS | POWER LED 15W ABS | POWER LED 15W ABS

CÓDIGO CODE CÓDIGO	DESCRIÇÃO DESCRIPTION DESCRIPCION	DIÂMETRO DIAMETER DIAMETRO	ÁREA DE ILUMINAÇÃO LIGHTING AREA ÁREA DE ILUMINACIÓN	VOLTAGEM VOLTAGE VOLTAGE	POTÊNCIA POWER POTENCIA
10.0435	Power LED 15W ABS RGB <i>Power LED 15W ABS RGB</i> <i>Power LED 15W ABS RGB</i>	180mm	22m ²	12 Vcc	15W
10.0436	Power LED 15W ABS Azul <i>Power LED 15W Blue ABS</i> <i>Power LED 15W ABS Azul</i>	180mm	22m ²	12 Vcc	15W
10.0437	Power LED 15W ABS Branco <i>Power LED 15W White ABS</i> <i>Power LED 15W ABS Blanco</i>	180mm	22m ²	12 Vcc	15W



POWER LED 9W FRENTE GRANDE | POWER LED 9W LARGE FRONT | POWER LED 9W FRENTE GRANDE

CÓDIGO CODE CÓDIGO	DESCRIÇÃO DESCRIPTION DESCRIPCION	DIÂMETRO DIAMETER DIAMETRO	ÁREA DE ILUMINAÇÃO LIGHTING AREA ÁREA DE ILUMINACIÓN	VOLTAGEM VOLTAGE VOLTAGE	POTÊNCIA POWER POTENCIA
10.0229	Power LED 9W RGB Frente Grande <i>Power LED 9W RGB Large Front</i> <i>Power LED 9W RGB Frente Grande</i>	280mm	20m ²	12 Vcc	9W
10.0230	Power LED 9W Azul Frente Grande <i>Power LED 9W Blue Large Front</i> <i>Power LED 9W Azul Frente Grande</i>	280mm	20m ²	12 Vcc	9W
10.0231	Power LED 9W Branco Frente Grande <i>Power LED 9W White Large Front</i> <i>Power LED 9W Blanco Frente Grande</i>	280mm	20m ²	12 Vcc	9W



HIPER LED PARA PISCINA 9W (ABS E INOX) RGB FRENTE BAIXA

COMANDOS



COMANDO SMD | SMD COMMAND | COMANDO SMD

CÓDIGO CODE CÓDIGO	DESCRIÇÃO DESCRIPTION DESCRIPCION	VOLTAGEM VOLTAGE VOLTAGE	AMPERAGEM AMPERAGE AMPERAJE
11.0150	Comando SMD 72W <i>SMD Command 72W</i> <i>Comando SMD 72W</i>	12 Vcc	6A
11.0148	Comando SMD c/ 2 Auxiliares 72W <i>SMD Commander w/ Auxiliary 72W</i> <i>Comando SMD c/ Auxiliar 72W</i>	12 Vcc	6A
11.0205	Comando SMD c/ 2 Auxiliares 120W <i>SMD Command w/ Auxiliary 120W</i> <i>Comando SMD c/ Auxiliar 120W</i>	12 Vcc	10A
11.0206	Comando SMD c/ 2 Auxiliares 240W <i>SMD Command w/ Auxiliary 240W</i> <i>Comando SMD c/ Auxiliar 240W</i>	12 Vcc	20A
11.0153	Comando SMD c/ 2 Auxiliares 348W <i>SMD Command w/ Auxiliary 348W</i> <i>Comando SMD c/ Auxiliar 348W</i>	12 Vcc	30A



COMANDO AUXILIAR 4 SAÍDAS | AUXILIARY COMMAND 4 OUTPUTS | COMANDO AUXILIAR 4 SALIDAS

CÓDIGO CODE CÓDIGO	DESCRIÇÃO DESCRIPTION DESCRIPCION	VOLTAGEM VOLTAGE VOLTAGE
11.0221	Comando Auxiliar 4 Saídas <i>Auxiliary Command 4 Outputs</i> <i>Comando Auxiliar 4 Salidas</i>	12 Vcc

*Auxiliares Suportando Motor de até 16A por Saída / Auxiliaries Supporting Motor up to 16A per Output / Auxiliaries que soportan el motor hasta 16 A por salida

FONTES



FONTE BLINDADA | SHIELDED POWER SUPPLY | FUENTE BLINDADA

CÓDIGO CODE CÓDIGO	DESCRIÇÃO DESCRIPTION DESCRIPCION	VOLTAGEM VOLTAGE VOLTAGE	AMPERAGEM AMPERAGE AMPERAJE
20.0031	Fonte Blindada 24W <i>Shielded 12V Power Supply</i> <i>Fuente de 12V Blindada</i>	12 Vcc	2A
20.0025	Fonte Blindada 36W <i>Shielded 12V Power Supply</i> <i>Fuente de 12V Blindada</i>	12 Vcc	3A
20.0026	Fonte Blindada 72W <i>Shielded 12V Power Supply</i> <i>Fuente de 12V Blindada</i>	12 Vcc	6A



COMANDO MONOCROMÁTICO (FONTE) COM INTERRUPTOR | MONOCHROME COMMAND (SUPPLY) WITH SWITCH | COMANDO MONOCROMÁTICO (FUENTE) CON INTERRUPTOR

CÓDIGO CODE CÓDIGO	DESCRIÇÃO DESCRIPTION DESCRIPCION	VOLTAGEM VOLTAGE VOLTAGE	AMPERAGEM AMPERAGE AMPERAJE
11.0044	Comando Monocromático 120W <i>Monochrome Command 120W</i> <i>Comando Monocromático 120W</i>	12 Vcc	10A
11.0047	Comando Monocromático 240W <i>Monochrome Command 240W</i> <i>Comando Monocromático 240W</i>	12 Vcc	20A
11.0048	Comando Monocromático 360W <i>Monochrome Command 360W</i> <i>Comando Monocromático 360W</i>	12 Vcc	30A

ADAPTADORES



ADAPTADOR COM GARRAS PEQUENO | SMALL GRIP ADAPTER | ADAPTADOR CON GARRAS PEQUEÑO

CÓDIGO CODE CÓDIGO	DESCRIÇÃO DESCRIPTION DESCRIPCIÓN	ADAPTAÇÃO ADAPTATION ADAPTACION
12.0002	Adaptador c/ Garras Pequeno <i>Small Grip Adapter</i> <i>Adaptador c/ Garras Pequeno</i>	de 70 a 110mm



ADAPTADOR COM GARRAS GRANDE | LARGE GRIP ADAPTER | ADAPTADOR CON GARRAS GRANDE

CÓDIGO CODE CÓDIGO	DESCRIÇÃO DESCRIPTION DESCRIPCIÓN	ADAPTAÇÃO ADAPTATION ADAPTACION
12.0001	Adaptador c/ Garras Grande <i>Large Grip Adapter</i> <i>Adaptador c/ Garras Grande</i>	de 110 a 160mm



ADAPTADOR COM GARRAS EXTRAGRANDE | EXTRA LARGE GRIP ADAPTER | ADAPTADOR CON GARRAS EXTRA GRANDE

CÓDIGO CODE CÓDIGO	DESCRIÇÃO DESCRIPTION DESCRIPCIÓN	ADAPTAÇÃO ADAPTATION ADAPTACION
12.0011	Adaptador c/ Garras Extragrande <i>Extra Large Grip Adapter</i> <i>Adaptador c/ Garras Extra grande</i>	de 140 a 210mm



ADAPTADOR PARA CANO | PIPE ADAPTER | ADAPTADOR PARA TUBERIA

CÓDIGO CODE CÓDIGO	DESCRIÇÃO DESCRIPTION DESCRIPCIÓN	ADAPTAÇÃO ADAPTATION ADAPTACION
12.0005	Adaptador p/ cano de 50mm <i>50mm Pipe Adapter</i> <i>Adaptador p/ Tuberia de 50mm</i>	50mm



ADAPTADOR COM ROSCA | ADAPTER WITH THREAD | ADAPTADOR CON ROSCA

CÓDIGO CODE CÓDIGO	DESCRIÇÃO DESCRIPTION DESCRIPCIÓN	ADAPTAÇÃO ADAPTATION ADAPTACION
12.0006	Adaptador c/ Rosca Interna e Externa <i>Adapter w/ Internal and External Thread</i> <i>Adaptador c/ Rosca Interna y Externa</i>	46mm



ADAPTADOR DE REFLETOR | REFLECTOR ADAPTER | ADAPTADOR DE REFLECTOR

CÓDIGO CODE CÓDIGO	DESCRIÇÃO DESCRIPTION DESCRIPCIÓN	ADAPTAÇÃO ADAPTATION ADAPTACION
12.0027	Adaptador de Refletor Rosca p/ Liso <i>Flat Threaded Reflector Adapter</i> <i>Adaptador de Reflector Rosca p/ Liso</i>	25mm



NICHO PARA VINIL | FITTING FOR VINYL | NICHO PARA VINIL/MEMBRANA

CÓDIGO CODE CÓDIGO	DESCRIÇÃO DESCRIPTION DESCRIPCIÓN	ADAPTAÇÃO ADAPTATION ADAPTACION
09.0007	Nicho p/LED Vinil Compacto <i>Fitting for Vinyl</i> <i>Nicho p/ Vinilo</i>	Rosca 1/2" <i>1/2" thread</i> <i>Rosca 1/2"</i>



NICHO PARA FIBRA | FITTING FOR FIBER POOL | NICHO PARA FIBRA

CÓDIGO CODE CÓDIGO	DESCRIÇÃO DESCRIPTION DESCRIPCIÓN	ADAPTAÇÃO ADAPTATION ADAPTACION
09.0002	Nicho p/ Fibra <i>Fitting for Fiber Pool</i> <i>Nicho p/ Fibra</i>	Rosca 1/2" <i>1/2" thread</i> <i>Rosca 1/2"</i>



LUMINÁRIA HIPER LED RGB 9 W CORPO ABS FRONTAL INOX PARA TUBO 50 MM - CABO 1,5M



CAIXA DE PASSAGEM

c/ Regulagem Tampa Inox



CAIXA DE PASSAGEM QUADRADA

c/ Regulagem Tampa Inox



DRIVER COMANDO FOUR FIX ATÉ 300W

(sem transformador)

RESERVATÓRIOS E COLETORES



CÓDIGO	PRODUTO
227	COLETOR SOLAR 1,50 X 1,00
229	COLETOR SOLAR 2,00 X 1,00
619	RESERVATÓRIO KOMECO SOLAR TÉRMICO DESNIVEL - 800L
1082	RESERVATÓRIO KOMECO SOLAR TÉRMICO DESNIVEL - 600L
1083	RESERVATÓRIO KOMECO SOLAR TÉRMICO DESNIVEL - 500L
616	RESERVATÓRIO KOMECO SOLAR TÉRMICO DESNIVEL - 400L
615	RESERVATÓRIO KOMECO SOLAR TÉRMICO DESNIVEL - 300L



**TROCADOR DE CALOR - YES PARA PISCINAS 60HZ
VERSÕES:**

- Yes - SD 40 Luxo 220V bif
- Yes - SD 60 Luxo 220V bif
- Yes - SD 60 Luxo 380V trif
- Yes - SD 80 Luxo 220V bif
- Yes - SD 80 Luxo 380V trif
- Yes - SD 105 Luxo 380V trif
- Yes - SD 130 Luxo 380V trif
- Yes - SD 160 Luxo 380V trif
- Yes - SD 180 Luxo 380V trif



PAINEL PARA TROCADOR DE CALOR

O Painel Digital possui a nova contatora que aciona o Trocador de calor e a Motobomba simultaneamente



PAINEL SMART

O Painel smart possui Timer embutido e chave 5 posições



**TROCADOR DE CALOR CROSSWIND RB24 E RB48 -
RHEEM**

Tecnologia Inverter



CONTROLADOR DE TEMPERATURA

!ATENÇÃO

VENDA DE COLETORES SEM O SELO DO INMETRO É CRIME!

Previna contra problemas, certifique de que o coletor é aprovado pelo INMETRO. Observe a classificação, o barato pode sair caro quando o produto não é eficiente.

A CERTIFICADO

Certificado pelo o INMETRO eficácia comprovada, classificação CLASSE A de economia gerada.



INTERLIGAÇÕES POR UNIÕES SEM BORRACHA



DURABILIDADE

Fabricado com matéria-prima virgem que garante maior resistência e duração exposto ao sol.

SEGURANÇA

Atóxico com conexão de rosca que facilita e assegura a instalação.



COLETOR SOLAR	ÁREA M ²	DIMENSÕES		PESO(Kg)	
		A(m)	B(m)	VAZIO	CHEIO
2m	1	0,5	2	1,9	7,1
3m	1,5	0,5	3	2,9	10,1
4m	2,0	0,5	4	3,8	14,20

PLACA PARA AQUECIMENTO SOLAR

Fabricado com matéria-prima virgem que garante maior resistência e duração exposto ao sol;

Atóxico, com conexão de rosca que facilita e assegura a instalação;

Interligações por união sem borracha;

JET COMFORT® 9

Residência - 120W - AQ / AF



FÁCIL INSTALAÇÃO • OPERAÇÃO SILENCIOSA • RESISTENTE À CORROSÃO
ÁGUA QUENTE E ÁGUA FRIA

Carcaça em ferro fundido revestida com pintura especial • Rotor em termoplástico de engenharia • Frequência 60 Hz
Grau de proteção IP44

Modelo	Pot. (W)	Sucção/Elevação (bsp)	Diâmetro rotor (mm)	AMT máx. (mca)	Altura Manométrica Total em metros de Coluna de Água (mca) - Não estão incluídas as perdas por atrito				
					2	4	6	8	10
Monofásico					Vazão (m³/h)				
127 ou 220V									
Jet Comfort® 9	120	3/4"	84	9,0	1,5	1,2	0,9	0,3	-

JET COMFORT® 12

Residência - 245W - AQ / AF



FÁCIL INSTALAÇÃO • OPERAÇÃO SILENCIOSA • RESISTENTE À CORROSÃO
ÁGUA QUENTE E ÁGUA FRIA

Carcaça em ferro fundido revestida com pintura especial • Rotor em termoplástico de engenharia • Frequência 60 Hz
Grau de proteção IP44

Modelo	Pot. (W)	Sucção/Elevação (bsp)	Diâmetro rotor (mm)	AMT máx. (mca)	Altura Manométrica Total em metros de Coluna de Água (mca) - Não estão incluídas as perdas por atrito					
					2	4	6	8	10	12
Monofásico					Vazão (m³/h)					
127 ou 220V										
Jet Comfort® 12	245	1"	96	12,3	3,4	3,2	2,5	2,0	1,3	0,3

JET COMFORT® 19

Residência - 1/2cv - AQ / AF



Fornecer uma pressão adicional para chuveiros, torneiras e pontos de saída de água similares na residência. Ideal para pressurização de casas, apartamentos, coberturas, estabelecimentos comerciais e linhas de aquecedores de passagem a gás. Possui um interruptor de fluxo acoplado, que pode iniciar ou parar o funcionamento

2 polos - 60Hz • Protetor térmico contra sobrecarga • Grau de proteção IP21 • Isolamento classe "B"

Modelo	Pot. (cv)	Sucção/Elevação (bsp)	Diâmetro rotor (mm)	AMT máx. (mca)	Altura Manométrica Total em metros de Coluna de Água (mca) - Não estão incluídas as perdas por atrito								
					2	4	6	8	10	12	14	16	18
Monofásico					Vazão (m³/h)								
127 ou 220V													
Jet Comfort® 19	1/2	*	99,0	19	7,43	7,04	6,59	6,07	5,44	4,63	3,52	2,02	0,57

*Tubulação de Sucção da bomba 3/4" bsp | Tubulação de elevação do fluxostato 1" bsp

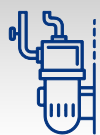
JET COMFORT® PRESSURE

Pressurizador Automático



- COMPATÍVEL COM QUALQUER MODELO DE BOMBA
- PROPORCIONA ECONOMIA DE ÁGUA
- AJUSTE AUTOMÁTICO DE PRESSÃO

O Jet Comfort® Pressure é um controlador eletrônico de pressão sensível ao fluxo e a pressão, que tem a função de controlar o funcionamento da motobomba ligando-a quando houver o consumo de água e desligando-a quando houver a interrupção do consumo.



JET COMFORT® PRESSURE SYSTEM

Pressurizador Automático



- PRONTO PARA USO
- PROPORCIONA ECONOMIA DE ÁGUA
- AJUSTE AUTOMÁTICO DE PRESSÃO

O Jet Comfort® Pressure System é um sistema composto por um controlador eletrônico de pressão e uma motobomba. Desenvolvidos para pressurização residencial, fornecendo pressão para chuveiros, torneiras e pontos de saída de água similares na residência.

Modelo	Pot. (cv)	Tubulação		Diâmetro rotor (mm)	AMT máx. (mca)	Altura Manométrica Total em metros de Coluna de Água (mca) - Não estão incluídas as perdas por atrito																		
		Suc. (bsp)	Elev. (bsp)			2	4	6	8	10	12	14	16	18	20	22	24	26	28	30	32	34		
Monofásico 127 ou 220V						Vazão (m³/h)																		
Jet Comfort® System 12	1/2	3/4"	1"	99,0	19	4,8	4,5	4,1	3,7	3,2	2,7	2,0	1,3	0,5										
Jet Comfort® System 15	3/4	1"		130,0	32			6,1	5,8	5,5	5,2	4,9	4,6	4,2	3,8	3,3	2,8	2,3	1,6	0,8				
Jet Comfort® System 22	1			136,0	35			6,4	6,1	5,9	5,6	5,3	5,0	4,7	4,4	4,0	3,6	3,2	2,7	2,2	1,6	0,8		

IMPORTANTE: Não utilizar as bombas em alturas inferiores àquelas limitadas pela linha demarcativa, sob o risco de sobrecarga no motor elétrico, ocasionando a perda da GARANTIA

TDV 2 ULTRA® DC-4

Tanque de Pressão com Diafragma



- BAIXO CONSUMO DE ENERGIA
- PRONTO PARA USO

SISTEMA DE PRESSÃO TDV2 ULTRA® D-C4, utilizados para partidas e paradas automáticas da bomba.

A vazão do sistema deverá ser tal que a bomba não atinja a pressão de desligar enquanto houver consumo de água. Somente quando cessar o consumo a bomba deverá atingir a pressão de desligar.

Aplicação: situações em que requer o uso contínuo da vazão.

Modelo	Potência (cv)	Sucção (pol)	Recalque (pol)	Pressão Máx. Sem Vazão (mca)	Diam Rotor (mm)	Temperatura Máx. da Água (°C)	Volume do Tanque (litros)	Pré-Carga		Pressão Liga		Pressão Desliga		Frequência Máx. de Partidas por hora
								mca	Psi	mca	Psi	mca	Psi	
Monofásico 127V ou 220V														
TDV 2 Ultra® DC-4	1/2	3/4"	1"	19	99	80	2	9	12,8	10	14,2	17	24,2	60

Modelo	Potência (cv)	Sucção (pol)	Recalque (pol)	Diam Rotor (mm)	Altura Manométrica Total em metros de coluna de água (mca)							
					10	11	12	13	14	15	16	17
Monofásico 127V ou 220V					Vazão (m³/h)							
TDV 2 Ultra® DC-4	1/2	3/4"	1"	99	4,5	4,1	3,7	3,3	2,8	2,4	1,9	1,3

SISTEMA COM TANQUE TDV

TDV 20 ULTRA® DA-2 E ULTRA® DC-4

Tanque de Pressão com Diafragma



- SIMPLES INSTALAÇÃO
- FÁCIL OPERAÇÃO

O TDV 20 Ultra® DA-2/DC-4 tem a função de manter a rede hidráulica sempre pressurizada, levando água a todos os pontos da residência ou estabelecimento de forma homogênea, e consiste em um tanque de pressão acoplado a uma bomba pré selecionada. Uma solução prática e de fácil operação.

Modelo	Potência (cv)	Sucção (pol)	Recalque (pol)	Pressão Máx. Sem Vazão (mca)	Diam Rotor (mm)	Temperatura Máx. da Água (°C)	Volume do Tanque (litros)	Pré-Carga		Pressão Liga		Pressão Desliga		Frequência Máx. de Partidas por hora
								mca	Psi	mca	Psi	mca	Psi	
TDV 20 Ultra® DC-4	1/2	3/4"	1"	19	99	80	20	9	12,8	10	14,2	17	24,2	60
TDV 20 Ultra® DA-2	1/2	3/4"	1"	27	99	80	20	9	12,8	10	14,2	22	31,3	60

Modelo	Altura Manométrica Total em metros de coluna de água (mca)													
	10	11	12	13	14	15	16	17	18	19	20	21	22	
Monofásico 110V ou 220V	Vazão (m³/h)													
TDV 20 Ultra® DC-4	4,5	4,1	3,7	3,3	2,8	2,4	1,9	1,3						
TDV 20 Ultra® DA-2	4,0	3,9	3,8	3,7	3,6	3,4	3,2	3,0	2,7	2,4	1,8	1,3	0,9	

SISTEMA DE PRESSÃO (AUTOMAÇÃO) - TDV



- BAIXO CONSUMO DE ENERGIA
- PRONTO PARA USO

TDV 2 ULTRA® DC-4 TANQUE DE PRESSÃO COM DIAFRAGMA

SISTEMA DE PRESSÃO TDV2 ULTRA® D-C4, utilizados para partidas e paradas automáticas da bomba. A vazão do sistema deverá ser tal que a bomba não atinja a pressão de desligar enquanto houver consumo de água. Somente quando cessar o consumo a bomba deverá atingir a pressão de desligar.

Aplicação: situações em que requer o uso contínuo da vazão.

Modelo	Potência (cv)	Sucção (pol)	Recalque (pol)	Pressão Máx. Sem Vazão (mca)	Diam Rotor (mm)	Temperatura Máx. de Água (°C)	Volume do Tanque (litros)	Pré-Carga		Pressão Liga		Pressão Desliga		Frequência Máx. de Partidas por hora
								mca	Psi	mca	Psi	mca	Psi	
TDV 2 Ultra® DC-4	1/2	3/4"	1"	19	99	80	2	9	12,8	10	14,2	17	24,2	60

Modelo	Potência (cv)	Sucção (pol)	Recalque (pol)	Diam Rotor (mm)	Altura Manométrica Total em metros de coluna de água (mca)								
					10	11	12	13	14	15	16	17	
TDV 2 Ultra® DC-4	1/2	3/4"	1"	99	Vazão (m³/h)								
					4,5	4,1	3,7	3,3	2,8	2,4	1,9	1,3	

SISTEMA DE PRESSURIZAÇÃO COM TANQUE - TDV



- SIMPLES INSTALAÇÃO
- FÁCIL OPERAÇÃO

TDV 20 ULTRA® DA-2 E ULTRA® DC-4 TANQUE DE PRESSÃO COM DIAFRAGMA

O TDV 20 Ultra® DA-2/DC-4 tem a função de manter a rede hidráulica sempre pressurizada, levando água a todos os pontos da residência ou estabelecimento de forma homogênea, e consiste em um tanque de pressão acoplado a uma bomba pré selecionada. Uma solução prática e de fácil operação.

Modelo	Potência (cv)	Sucção (pol)	Recalque (pol)	Pressão Máx. Sem Vazão (mca)	Diam Rotor (mm)	Temperatura Máx. de Água (°C)	Volume do Tanque (litros)	Pré-Carga		Pressão Liga		Pressão Desliga		Frequência Máx. de Partidas por hora
								mca	Psi	mca	Psi	mca	Psi	
TDV 20 Ultra® DC-4	1/2	3/4"	1"	19	99	80	20	9	12,8	10	14,2	17	24,2	60
TDV 20 Ultra® DA-2	1/2	3/4"	1"	27	99	80	20	9	12,8	10	14,2	22	31,3	60

Modelo	Altura Manométrica Total em metros de coluna de água (mca)													
	10	11	12	13	14	15	16	17	18	19	20	21	22	
TDV 20 Ultra® DC-4	Vazão (m³/h)													
TDV 20 Ultra® DC-4	4,5	4,1	3,7	3,3	2,8	2,4	1,9	1,3						
TDV 20 Ultra® DA-2	4,0	3,9	3,8	3,7	3,6	3,4	3,2	3,0	2,7	2,4	1,8	1,3	0,9	

SISTEMA DE PRESSURIZAÇÃO COM TANQUE - TDV



Sistema de Pressurização com Diafragma
Tanque: Carcaça em chapa de aço. Pintura a base de tinta epoxy (resistência extra contra corrosão). Acabamento de alto brilho.
Diafragma: Borracha atóxica, resistente e flexível, facilmente substituível. Válvula pneumática.

TDV 20 ULTRA® DA-2 E ULTRA® DC-4 TANQUE DE PRESSÃO COM DIAFRAGMA

O sistema convencional de uma instalação residencial compreende uma caixa (reservatório), em nível superior, para distribuição, por gravidade, de água pela rede hidráulica. A pressão, neste caso, é proporcional à altura de elevação da caixa. Considerando-se uma habitação simples, de um só pavimento, conclui-se que tal pressão será sempre reduzida, principalmente nos pontos mais próximos do nível do reservatório (ex: chuveiro com baixa pressão). Tal situação, somente poderá ser resolvida com gastos adicionais e elevados para a construção e instalação de uma torre de abastecimento com altura suficiente para proporcionar maior pressão.

O Sistema de Pressurização com Tanque de Pressão com Diafragma vem resolver definitivamente este problema, com simples instalação e manutenção. O Tanque de Pressão acoplado a uma bomba corretamente selecionada, é a solução prática e de fácil operação. Desta forma são obtidas pressões e vazões constantes e contínuas, sem despesas com obras.

Residências, apartamentos de cobertura, hotéis, restaurantes; para pressurização de lavatórios, chuveiros e duchas; em fazendas, para lavagem de estábulos, veículos e irrigação; redes de combate a incêndio; são algumas das aplicações, onde poderá ser incluído o uso industrial.

A grande vantagem deste processo, consiste em manter a rede hidráulica sempre pressurizada. Outros sistemas obrigam a instalação da bomba abaixo do reservatório ("afogada") para garantir seu funcionamento. A bomba acoplada ao Tanque de Pressão com Diafragma poderá captar água de um reservatório, tanto acima quanto abaixo (cisterna, poços, etc.) e simultaneamente, pressurizar a rede hidráulica.

Recomenda-se a instalação de um reservatório superior, de emergência, para atender o consumo, no caso de constantes faltas de energia. Pode-se também instalar tanques de maior capacidade, ou ainda, associados em paralelo para promover maior autonomia de consumo.

Será necessário um dreno para o caso de possível vazamento, para evitar inundações

Por questões de ruídos, o equipamento deve ser instalado longe de dormitórios ou estúdios de som ou trabalho.

TABELA 1

Peças de Utilização	Vazão (litros/seg)	Peso
Bebedouro	0,05	0,1
Banheira	0,30	1,0
Bioê	0,10	0,1
Bacia sanitária com caixa de descarga	0,15	0,3
Chuveiro	0,21	0,5
Máquina de lavar roupas ou louça	0,30	1,0
Torneira de lavatório	0,20	0,5
Torneira de pis ou tanque	0,30	1,0
Válvula de descarga (*)	1,90	40,0

(*) Deve-se evitar que as válvulas de descarga, tipo Hydra, sejam alimentadas pelo Sistema de Pressurização, pois elas não necessitam de pressões elevadas e já tem altas vazões.

TABELA 2: TABELAS CONFORME NORMA NBR-5626 DA ABNT

Soma dos Pesos	Vazão m³/h	Soma dos Pesos	Vazão m³/h
0,5	0,76	8,0	3,05
1,0	1,10	8,5	3,15
1,5	1,30	9,0	3,24
2,0	1,50	9,5	3,33
2,5	1,70	10,0	3,40
3,0	1,87	11,0	3,60
3,5	2,00	12,0	3,74
4,0	2,16	13,0	4,18
4,5	2,30	20,0	4,83
5,0	2,40	23,0	5,40
5,5	2,50	30,0	5,90
6,0	2,64	40,0	6,80
6,5	2,70	50,0	7,64
7,0	2,86	100,0	10,80
7,5	2,90	-	-

Modelo	Bomba		Potência (cv)	Sugação (pol)	Recalque (pol)	Pressão Máx(mca)	Diâmetro do rotor (mm)	Altura Manométrica Total em metros de coluna de água (mca)																		
	Monofásica	Trifásica						10	11	12	13	14	15	16	17	18	20	21	22	24	26	28	30	32	34	34
								Vazão (m³/h)																		
TDV 20 E TDV 24	AP2	-	1/2	3/4"	1"	34	110	4,1	4	3,9	3,9	3,8	3,7	3,6	3,5	3,4	3,1	3	2,8	2,3	1,7	1,1	0,7	0,6	0	
TDV60	CP6 R	CP6 R	3/4	1"	1"	32	130	6,9	6,7	6,6	6,4	6,2	5,9	5,7	5,5	5,3	4,8	4,4	4,2	3,5	2,8	2	1,1	0		
TDV100	CAMW6	CAMW6	1	1"	1"	35	136	9	8,8	8,6	8,5	8,3	8	7,9	7,7	7,5	7	6,8	6,4	5,7	4,8	3,8	2,5	1,3	0,4	
TDV200	CAMW10	CAMW10	1,5	1 1/2"	1"	33	143	16,9	16,5	16,1	15,5	15,2	15	14,2	13	12,8	10,7	10,5	10,3	9,3	8,2	6,7	4,6	1,8		
TDV300	CAMW16	CAMW16	3	2"	1 1/2"	32	135					18	18	17,9	17,5	17,3	16,7	16,5	16	15,2	14,2	12,9	10,6			0,8
TDV500	CAM414	CAM414	4	2 1/2"	2"	29	130			43,7	42	41,9	40	39,9	38	37,7	35,2	33	32,3	28,8	24,2	16,6				

Fora do intervalo de operação

LUGAR

OPERAÇÃO

DESUGAR

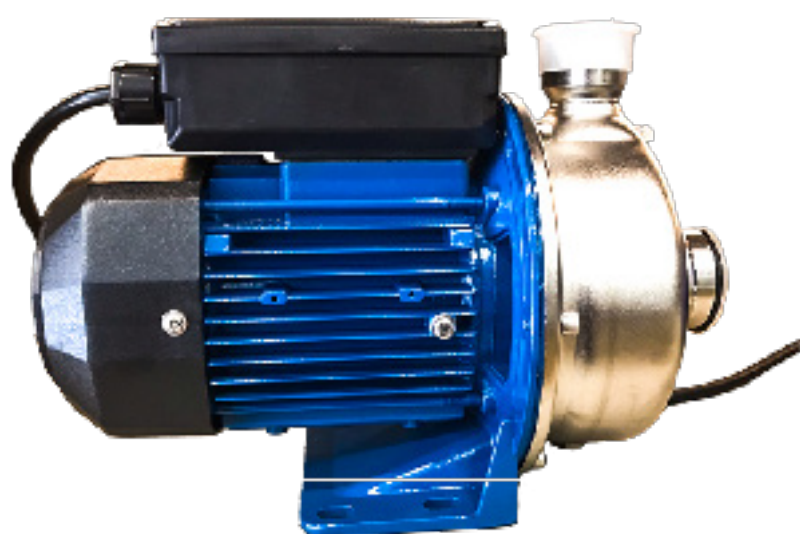
OBS: Conjuntos desmontados compostos de bomba, pressostato e tanque de pressão



BOMBA LEONO HIDRO
LSPA 600 (1/2 CV) MONOFÁSICA
LSPA 1100 (1,0 CV) MONOFÁSICA
LSPA 1300 (1.1/2 CV) MONOFÁSICA



BOMBA DRENAGEM/ESGOTO
LITTLE GIANT LUP-05 1/2 CV



BOMBA CENTRÍFUGA
MONOFÁSICA ESTÁGIO
BLUEPRESS
ORBITEC

16-7 (1/2 CV)
24-8 (1,0 CV)



PRESSOSTATO ELETRÔNICO DIGITAL
ORBITEC



BOMBA PRESSUR./CIRCULAÇÃO
120W - 1/6 CV
RHEEM

CENTRÍFUGAS

Para captação de água de cisternas ou reservatórios até 8 metros.



CP-4R/C

Modelo		Pot. (cv)	Tubulação Sucção/Elevação (bsp)	Diâmetro rotor (mm)	AMT máx. (mca)	Altura Manométrica Total em metros de Coluna de Água (mca) - Não estão incluídas as perdas por atrito													
Monofásico	Trifásico					6	8	10	12	14	16	18	20	22					
110-127/220-254V	220/380V					Vazão (m³/h)													
CP-4C / CP-4R	---	1/4	VIDE ABAIXO	95,0	18	7,6	6,6	5,5	4,3	3,0	1,3								
		1/3		102,0	19	7,7	6,9	6,0	5,0	3,9	2,6	0,9							
		CP-4 / CP-4R		1/2	110,0	23	8,4	7,9	7,2	6,5	5,6	4,5	3,3	1,8	0,4				

* CP-4C Para tubos soldáveis: Interno -25mm e Externo - 32mm / CP-4R para tubos roscáveis: Sucção e Elevação - 3/4" (bsp)



CP-6R

Modelo		Pot. (cv)	Tubulação Sucção/Elevação (bsp)	Diâmetro rotor (mm)	AMT máx. (mca)	Altura Manométrica Total em metros de Coluna de Água (mca) - Não estão incluídas as perdas por atrito															
Monofásico	Trifásico					6	8	10	12	14	16	18	20	22	24	26	28	30	32	34	
110-127/220-254V	220/380V					Vazão (m³/h)															
CP-6R	CP-6R	3/4	1	130,0	32	7,3	6,9	6,6	6,2	5,7	5,3	4,8	4,2	3,5	2,8	2,0	1,1				
		1		136,0	35	7,7	7,4	7,1	6,7	6,4	6,0	5,6	5,2	4,7	4,3	3,7	3,2	2,5	1,8	0,9	

AUTOASPIRANTE

Ideal para redes de baixa pressão (rede hidráulica), poços tubulares e de ponteiros até 9 metros.



Ultra® DA-2

Modelo	Pot. (cv)	Sucção/Elevação (bsp)	Diâmetro rotor (mm)	AMT máx. (mca)	Altura Manométrica Total em metros de Coluna de Água (mca) - Não estão incluídas as perdas por atrito														
Monofásico					2	4	6	8	10	12	14	16	18	20	22	24	26		
127 ou 220V					Vazão (m³/h)														
Ultra® DA-2	1/2	3/4"	99	27	4,85	4,66	4,46	4,23	3,97	3,65	3,26	2,75	2,10	1,42	0,87	0,45	0,12		

CENTRÍFUGA

Para captação de água de cisternas ou reservatórios até 8 metros.



Ultra® DC-4 / Ultra® DC-4 AL

Modelo	Pot. (cv)	Sucção/Elevação (bsp)	Diâmetro rotor (mm)	AMT máx. (mca)	Altura Manométrica Total em metros de Coluna de Água (mca) - Não estão incluídas as perdas por atrito								
Monofásico					2	4	6	8	10	12	14	16	18
127 ou 220V					Vazão (m³/h)								
Ultra® DC-4	1/2	3/4"	99	19	7,43	7,04	6,59	6,07	5,44	4,63	3,52	2,02	0,57
Ultra® DC-4 AL	1/2	3/4"	99	19	7,43	7,04	6,59	6,07	5,44	4,63	3,52	2,02	0,57





Ultra® DC-6

Modelo	Pot. (cv)	Sucção/Elevação (bsp)	Diâmetro rotor (mm)	AMT máx. (mca)	Altura Manométrica Total em metros de Coluna de Água (mca) - Não estão incluídas as perdas por atrito												
					12	14	16	18	20	22	24	26	28	30			
Monofásico					Vazão (m³/h)												
127 ou 220V																	
Ultra® DC-6	1	1"	130,0	32	5,6	5,3	4,9	4,4	4,0	3,5	2,9	2,3	1,6	0,7			

SUBMERSÍVEL PARA DRENAGEM



TOTALMENTE PORTÁTIL • EXTENSÃO ELÉTRICA DE 10 m
 Produzida em Termoplástico de Engenharia • Grau de proteção: IPX8 • Isolamento: Classe "F"
 Profundidade de imersão: 7 metros • Com automático de nível • Acompanha adaptador
 Aspira até 1cm de lamina d'água

Ultra® DS-5

Modelo	Pot. (W)	Ø Tubulação	Elevação (bsp)	AMT máx. (mca)	Altura Manométrica Total em metros de Coluna de Água (mca) - Não estão incluídas as perdas por atrito									
					1	2	3	4	5	6	7	8		
Monofásico					Vazão (m³/h)									
127 ou 220V														
Ultra® DS-5	400	1" - 1½"		9	8,47	7,47	6,29	4,94	3,56	2,29	1,22	0,31		



TOTALMENTE PORTÁTIL • EXTENSÃO ELÉTRICA DE 5 m • BAIXO CONSUMO • AUTOMÁTICO DE NÍVEL OPCIONAL

- 3 mm de lâmina de água residual
- Funciona em qualquer posição
- Corpo e carcaça em alumínio

Ultra® DS-4 AL

Modelo	Pot. (cv)	Ø Tubulação	Elevação (bsp)	AMT máx. (mca)	Altura Manométrica Total em metros de Coluna de Água (mca) - Não estão incluídas as perdas por atrito												
					0,5	1,0	1,5	2,0	2,5	3,0	3,5	4,0	4,5	5,0	5,5		
Monofásico					Vazão (m³/h)												
127 ou 220V																	
Ultra® DS-4 AL	1/2	1"		6,0	4,8	4,6	4,4	4,1	3,9	3,6	3,2	2,7	2,2	1,5	0,8		

FILTROS E BOMBAS PARA PISCINAS

PF-17 / 22



Bombas Centrifugas Auto-escorvantes com Pré-filtro (PF)

- Monobloco
- Motor elétrico 2 polos, 3.500 rpm, 60 Hz
- Bocais com uniões incorporadas
- Selo mecânico Ø 3/4" tipo 16

Outras aplicações: Pré-filtragem em sistemas industriais e agrícolas (avicultura, aquicultura, etc.)

ACESSÓRIOS:
 Uniões soldáveis; Em termoplástico de engenharia; Vedação por o'ring; facilitam a instalação e manutenção das bombas PF-17 e dos filtros DFR



União soldável Fêmea-Macho 40-50mm x Fêmea 50mm, disponível em embalagens com 06 unidades.
 Códigos: Unitário - 60550281 / Kit 6 unidades - 70570121

Monofásico 110-127/220-254V	Trifásico 220V / 380V	Pot. (cv)	Sucção	Elevação	Diâmetro rotor (mm)	AMT máx. (mca)	Altura Manométrica Total em metros de coluna de água (mca) - Não estão incluídas as perdas por atrito												
							2	4	6	8	10	12	14	16	18	20	22		
							VAZÃO m³/h												
PF-17	PF-17	1/4	50mm Soldável	92,0	11	12,0	10,3	8,2	5,6	1,8									
		1/3		96,0	13		11,4	9,7	7,7	5,2	1,8								
		1/2		100,0	15		11,7	10,3	8,5	6,3	3,8								
		3/4		100,0	16		15,7	15,1	13,7	11,1	8,3	4,5							
PF-17	PF-17	1	107,0	20		17,3	17,0	15,7	14,0	11,9	9,0	5,3	2,4						
		1½	114,0	21		18,1	17,9	17,6	16,7	15,4	13,7	11,0	6,8						
		2	117,0	22			18,2	18,0	17,7	16,8	15,0	12,5	9,4	3,9					
PF-22	PF-22	1½	60mm Soldável	121,0	20					21,9	19,0	16,0	12,6	8,2					
		2		22						26,4	22,7	18,9	14,7	9,5					
		3		23							33,0	31,8	27,9	23,3	17,4	8,3			

IMPORTANTE: Não utilizar as bombas em alturas inferiores àquelas limitadas pela linha demarcativa, sob o risco de sobrecarga no motor elétrico, ocasionando a perda da GARANTIA

LINHA DFR



- Válvula seletora de 6 posições de operação, com manômetro de controle e visor de retrolavagem
- Tanque produzido pelo processo de rotomoldagem com parafusos prisioneiros em aço inoxidável
- Sistema drenante e meio filtrante (areia sílica) projetados segundo a ABNT
- Todos os componentes funcionais são confeccionados em termoplástico de engenharia

CÁLCULO DO VOLUME DA PISCINA



- Taxa de Filtração: 880 - 1450m³/(m² x dia)

MODELO	Ø cm	Área Filtrante m ²	Bomba PF Dancor PRATIKA / Auto-escorvante com Pré-Filtro					Tempo de circulação em horas				Carga de areia (kg)	
			MODELO		Potência (cv)	Vazão Nominal m ³ /h	Altura Manométrica Total na Vazão Nominal (mca)	6	8	10	12		
			Monofásico	Trifásico									Volume da piscina em m ³
DFR - 11	28	0,06	PF - 17 M	-	1/4	2,2	9,8	13,2	17,6	22,0	26,4	14	
DFR - 12	30	0,07			1/3	2,7	9,6	16,2	21,6	27,0	32,4	28	
DFR - 12-4*					3,8	10,9	22,8	30,4	38,0	45,6	28		
DFR - 15	39	0,12			PF - 17 T	1/2	4,0	10,7	24,0	32,0	40,0	48,0	45
DFR - 15-7*							7,0	9,6	42,0	56,0	70,0	84,0	45
DFR - 19	49	0,18			PF - 17 T	3/4	7,0	9,6	42,0	56,0	70,0	84,0	100
DFR - 19-10*							9,8	11,3	58,8	78,4	98,0	117,6	100
DFR - 22	56	0,25			PF - 22 M	PF - 22 T	10,0	11,5	58,8	78,4	98,0	117,6	140
DFR - 22-11*							1	11,0	12,6	66,0	88,0	110	132,0
DFR - 2-22**	61	0,29			PF - 17 M	PF - 17 T	1 1/2	19,6	10,5	117,6	156,8	196,0	235,2
DFR - 24			1	11,0			12,6	66,0	88,0	110,0	132,0	160	
DFR - 24-13*	61	0,58	PF - 22 M	PF - 22 T	1 1/2	12,7	14,7	76,2	101,6	127,0	152,4	160	
DFR - 2-24**					2	22,0	12,3	132,0	176,0	220,0	264,0	320	
DFR - 30	76	0,45	PF - 17 M	PF - 17 T	1 1/2	16,9	8,8	101,4	135,2	169,0	202,8	240	
DFR - 30-18*					2	18,4	7,6	110,4	147,2	184,0	220,8	240	
DFR - 2-30**	0,90	PF - 22 M	PF - 22 T	3	33,0	12,0	195,6	260,8	326,0	391,2	480		

Todos os filtros são equipados com Bombas Dancor PF-PRATIKA - Válvula seletora Ø bocais PF-17 50mm e PF-22 60mm. * Modelos de filtro com maior vazão. ** Sistema de bateria com 02 tanques.

BOMBAS CENTRÍFUGAS PARA HIDROMASSAGEM

HAD-W7C



Bombas Centrífugas para Hidromassagem Auto-drenante (HAD) em Termoplástico de Engenharia

- Monobloco
- Motor elétrico 2 polos, 3.500 rpm, 60 Hz com protetor térmico nas potências até 1,0cv
- Grau de proteção IP21
- Isolamento classe "B"
- Selo mecânico Ø 1/2"

ACESSÓRIOS:

Uniões soldáveis; Em termoplástico de engenharia; Vedação por o'ring; facilitam a instalação e manutenção das bombas HAD-W7C



União soldável Fêmea 50mm x Macho-Fêmea 50-40mm, disponível em embalagens com 06 unidades.
Códigos: Unitário - 60550274 / Kit 6 unidades - 60550275



União soldável Fêmea 50mm x Fêmea 50mm, disponível em embalagens com 06 unidades.
Códigos: Unitário - 60550282 / Kit 6 unidades - 70570122

Modelo	Potência (cv)	Sucção / Elevação (para tubos soldáveis)	Diâmetro rotor (mm)	AMT máx. (mca)	Altura Manométrica Total em metros de coluna de água (mca) - Não estão incluídas as perdas por atrito								
					2	4	6	8	10	12	14		
110-127/220-254V					VAZÃO m ³ /h								
HAD - W7C	1/3	Interno = 40mm	81,0	10	14,1	11,2	7,9	3,8					
	1/2		92,0	13	16,0	13,9	11,4	9,4	6,1	2,2			
	3/4	Externo = 50mm	97,0	14	16,4	14,2	12,1	10,0	7,2	3,8			
	1			15	17,1	14,7	12,5	10,3	8,0	5,4	2,0		

CHS-17 / 22



Bombas Centrífugas para Hidromassagem e Produtos Químicos*

- Monobloco
 - Motor elétrico 2 polos, 3.500 rpm, 60 Hz
 - Bocais sem rosca
 - Grau de proteção IP21
 - Isolamento classe "B"
 - Selo mecânico Ø 3/4" tipo 16
- Outras aplicações: Opera com água, óleos minerais, vegetais e animais, ácidos compatíveis com as matérias-primas constantes de sua fabricação - Sob consulta

ACESSÓRIOS:

Uniões soldáveis; Em termoplástico de engenharia; Vedação por o'ring, facilitam a instalação e manutenção das bombas CHS-17.



União soldável Fêmea-Macho 40-50mm x Fêmea 50mm, disponível em embalagens com 06 unidades.
Códigos: Unitário - 60550281 / Kit 6 unidades - 70570121

Modelo	Pot. (cv)	Tubulação		Diâmetro rotor (mm)	AMT máx. (mca)	Altura Manométrica Total em metros de Coluna de Água (mca) Não estão incluídas as perdas por atrito												
		Sucção (bsp)	Elevação (bsp)			2	4	6	8	10	12	14	16	18	20	22		
110-127/220-254V	220V/380V					VAZÃO (m ³ /h)												
CHS-17	-	50 mm Soldável	1/4	92,0	11	12,9	11,0	8,6	5,7	2,0								
			1/3	96,0	13	13,0	11,4	9,6	7,4	4,7	0,7							
			1/2	100,0	15		13,7	12,0	10,1	7,9	5,2	1,7						
			3/4	100,0	17			17,3	16,1	14,5	12,2	7,3	1,0					
			1	107,0	20				19,2	17,3	14,8	11,2	6,4	2,4				
			1 1/2	114,0	22					21,1	20,8	19,5	17,8	15,5	10,9	2,2		
			2	117,0	22						21,9	21,5	20,3	17,2	13,8	7,9		
			3															
CHS-22	-	60 mm Soldável	1 1/2	121,0	19				24,1	21,5	18,8	15,8	12,5	8,1				
			2	21					26,3	22,6	18,8	14,7	9,4					
			3	23							32,0	28,1	23,4	17,4	8,5			

IMPORTANTE: Não utilizar as bombas em alturas inferiores àquelas limitadas pela linha demarcativa, sob o risco de sobrecarga no motor elétrico, ocasionando a perda da GARANTIA

BOMBAS SUBMERSÍVEIS PARA DRENAGEM E ESGOTAMENTO

DS-9



- Rotor semiaberto em Noryl®
 - Motor refrigerado a óleo atóxico
 - Profundidade de imersão: 5m
 - Cabo elétrico de 5m
 - Isolamento classe F
 - Grau de proteção IP 68
 - Versão Monofásica 127V ou 220V, 60 Hz, 2 pólos (3.500 rpm); Capacitor integrado; Protetor térmico para desligar a bomba em caso de sobrecarga; Tomada 3 pinos.
 - Versão Trifásica 220V ou 380V, 60 Hz, 2 pólos (3.500 rpm)
 - Passagem de sólidos de 10mm
- Opcionais: Dispositivo para aspiração rebaixada (este componente permite efetuar sucção até a remoção completa da água até 3mm de água residual).

Modelo		Potência em cv	Elevação	Diâmetro rotor (mm)	ATM máxima (m)	Altura Manométrica Total em Coluna de Água (mca) Não estão incluídas as perdas por atrito			
Monofásico	Trifásico					2	4	6	8
127V ou 220V	220V ou 380V					VAZÃO m³/h			
DS-9 M	DS-9 T	1/2	1½"	91,0	10	9,4	7,4	4,7	1,4

SDE / SDE ÓLEO



- Monobloco - Vertical
- Carcaça (com ralo de aspiração incorporado) em liga de alumínio-silício (passagem de sólidos até 15mm de diâmetro), bocal de descarga de 2"
- Rotor semiaberto em ferro fundido
- Vedação do eixo por selo mecânico Ø 5/8" tipo 16
- Motores elétricos em 2 polos (3.500 rpm) e 4 polos (1.750 rpm - nos modelos 2060 SDE e 2063 SDE), 60 Hz
- Grau de Proteção: IP 68
- Isolamento: classe "B"
- Todos os modelos equipados com 5m de cabo (Monofásicos: 3x2,5mm² - Trifásicos: 4x1,5mm²)

Modelo		Pot. (cv)	Diâmetro rotor (mm)	rpm	Altura Manométrica Total em metros de Coluna de Água (mca) - Não estão incluídas as perdas por atrito															
Monofásico	Trifásico				2	4	6	8	10	12	14	16	18	20	22	24	26	28		
110/127/220/254V	220V ou 380V				Vazão (m³/h)															
2050 SDE / 2050 SDE-ÓLEO	2053 SDE / 2053 SDE-ÓLEO	1/2	95,0	3.500	22,2	17,3	13,0	8,2	4,8											
2060 SDE / 2060 SDE-ÓLEO	2063 SDE / 2063 SDE-ÓLEO	1	142,0	1.750	32,0	27,0	22,0	16,0												
2101 SDE / 2101 SDE-ÓLEO	2103 SDE / 2103 SDE-ÓLEO		104,0	3.500	26,0	24,8	21,0	18,0	15,0	13,0	8,0	4,0	1,0							
2201 SDE / 2201 SDE-ÓLEO	2203 SDE / 2203 SDE-ÓLEO	2	125,0		33,0	32,0	29,2	27,8	25,0	22,4	19,6	16,4	13,0	8,6	3,6					
2211 SDE / 2211 SDE-ÓLEO	2213 SDE / 2213 SDE-ÓLEO		144,0		26,8	26,4	26,0	25,0	24,0	22,4	20,6	19,0	16,8	14,8	12,4	10,0	7,2	4,6		
2301 SDE / 2301 SDE-ÓLEO	2303 SDE / 2303 SDE-ÓLEO	3	139,0		38,8	38,0	36,8	35,4	33,6	31,4	29,6	26,4	23,4	20,2	16,8	13,2	9,4	5,0		

*Para bombas SDE-ÓLEO motores; 127 ou 220V

BOMBAS CENTRÍFUGAS DE APLICAÇÕES MÚLTIPLAS



Modelo		Pot. (cv)	Tubulação		Diâmetro rotor (mm)	AMT máx. (mca)	Altura Manométrica Total em metros de Coluna de Água (mca) - Não estão incluídas as perdas por atrito																							
Monofásico	Trifásico		Suc. (bsp)	Elev. (bsp)			12	14	16	18	20	22	24	26	28	30	32	34	36	38	40	42	44	46	48	50	52	54	56	58
220/440V	220/380V						Vazão (m³/h)																							
414 MJM	414 TJM	4	2½"	2	130,0	29	43,7	41,9	39,9	37,7	35,2	32,3	28,8	24,2	16,6															
...	415 TJM				135,0	31									34,4	31,3	27,7	23,3	17,1											
614 MJM	614 TJM	5	2½"	2	135,0	30	43,8	42,2	40,4	38,5	36,3	33,8	31,0	27,5	22,8															
615 MJM	615 TJM				145,0	36											38,7	35,7	32,4	28,6	23,9									
645 MJM	645 TJM	7½			155,0	43											37,2	33,6	28,6	16,9										
667 MJM	667 TJM	10 *			180,0	60																					37,6	32,4	25,8	15,7

* TENSÕES: Trifásicos a partir de 4cv - 220/380/440/760

REPOSIÇÕES



**VÁLVULA SELETORA
DANCOR**



**VÁLVULA SELETORA
JACUZZI**



**VÁLVULA SELETORA
PENTAIR**



**VÁLVULA SELETORA
SODRAMAR**

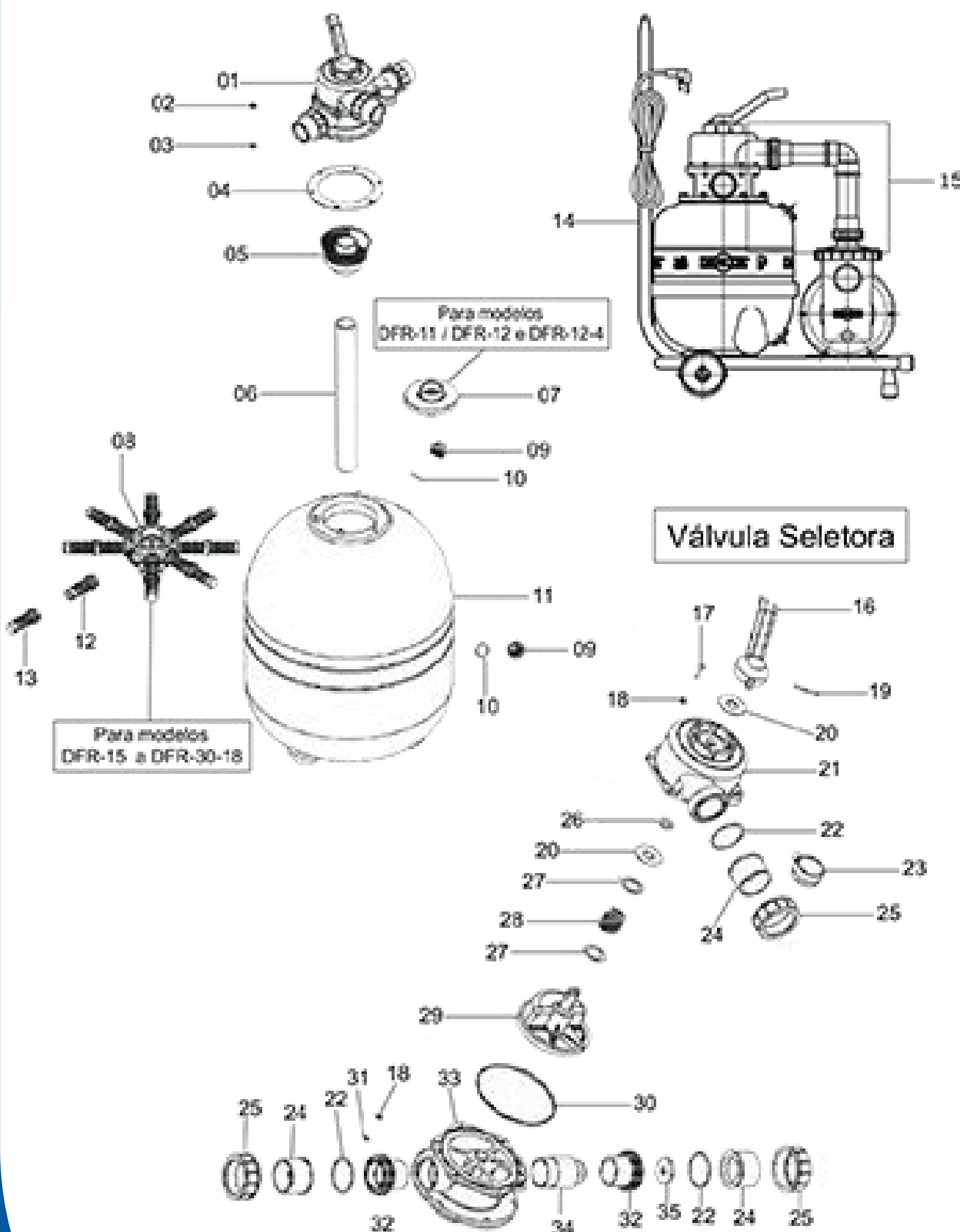


Materiais Empregados

- Composto de:
 - » Válvula seletora de 6 posições de operação, com manômetro de controle e visor de retrolavagem;
 - » Tanque produzido pelo processo de rotomoldagem com parafusos prisioneiros em aço inoxidável;
 - » Sistema drenante e meio filtrante (areia sílica) projetados segundo a ABNT;
 - » Todos os componentes funcionais são confeccionados em termo plástico de engenharia.

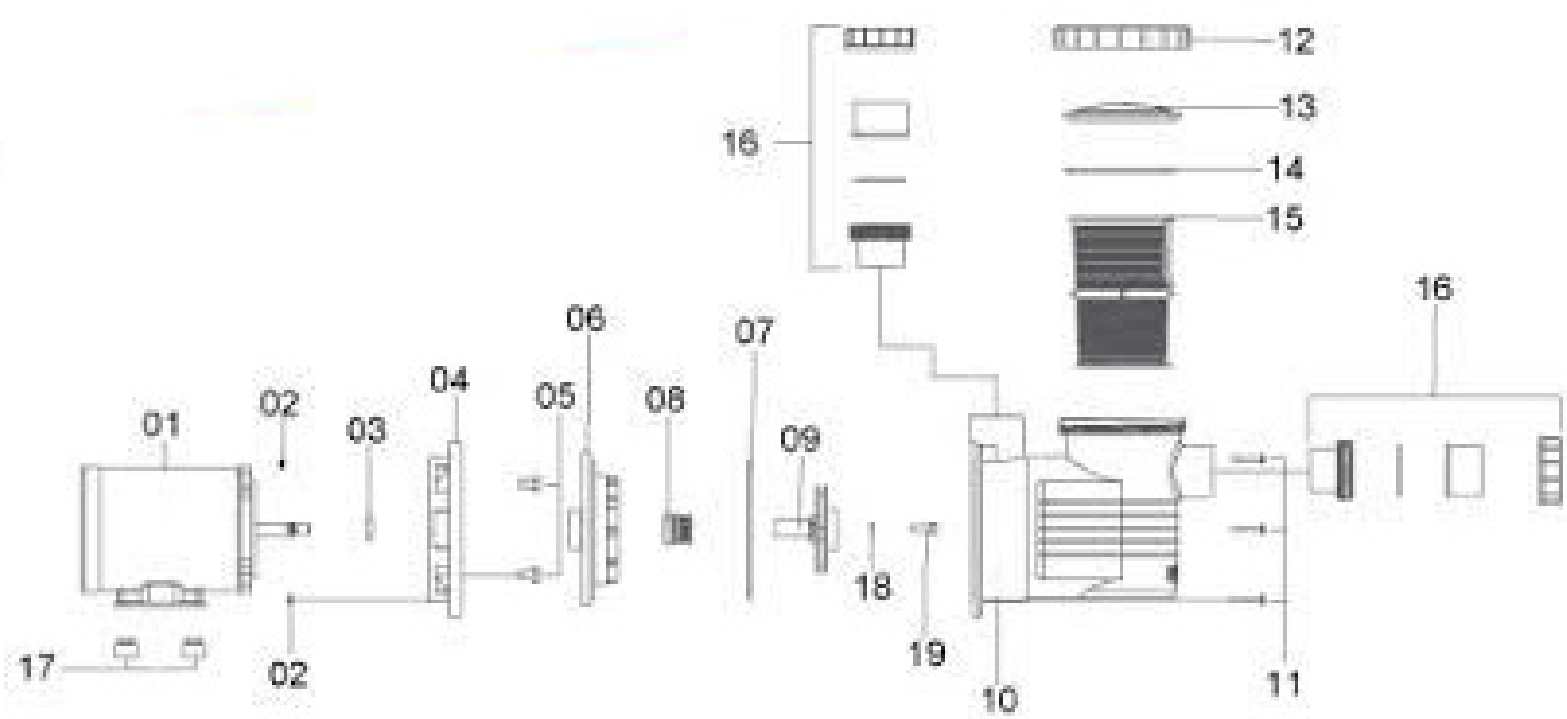
- Taxa de Filtração: 880 m³/(m² x dia) - 1450 m³/(m² x dia)

Componentes

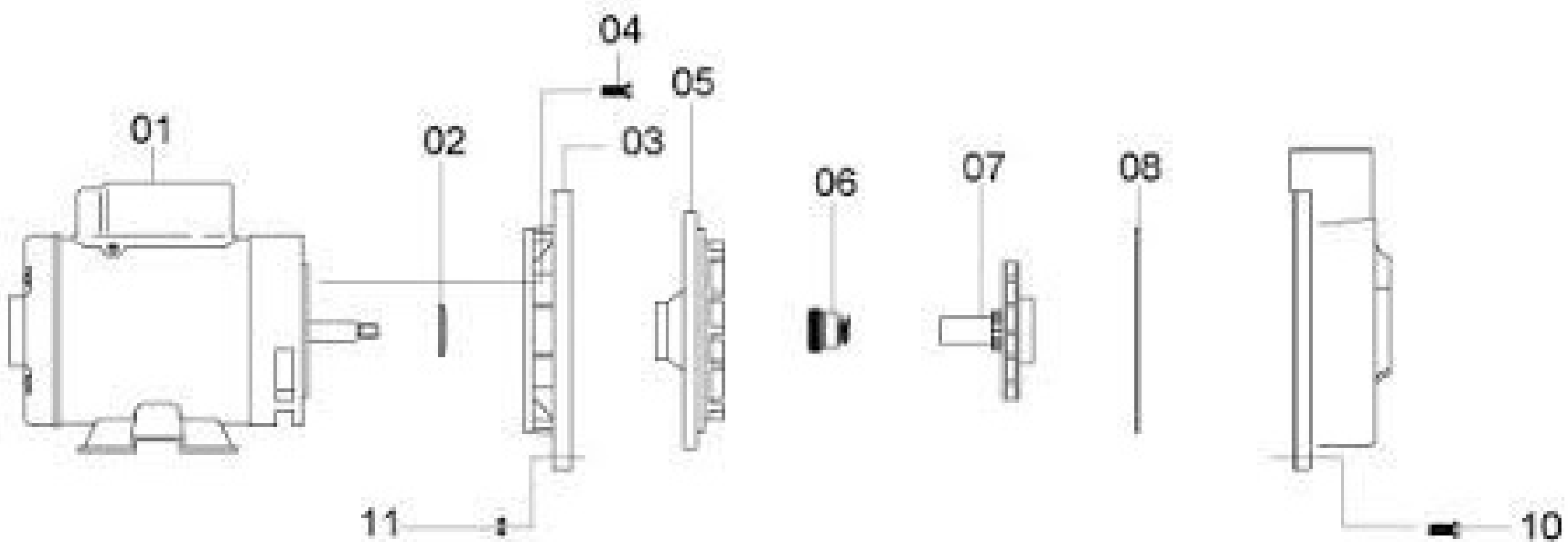


Componentes - Descrição	
01	Válvula seletora completa
02	Porca sextavada
03	Arruela lisa
04	Guarnição
05	Cesto defletor
06	Tubo interno
07/08	Distribuidor
09	Bujão para filtro
10	O'ring
11	Tanque
12	Prolongador
13	Extensão
14	Carrinho para filtro
15	Kit para carrinho
16	Manipulo
17	Parafuso sextavado com flange
18	Arruela lisa
19	Parafuso Phillips
20	Arruela de deslizamento
21	Tampa da válvula
22	O'ring
23	Manômetro
24	Adaptador externo soldável
25	Porca da união
26	O'ring
27	Arruela
28	Mola
29	Seletor
30	Anel de vedação
31	Porca sextavada
32	Adaptador
33	Corpo da válvula
34	Visor de retrolavagem
35	Estrangulador de vazão

REPOSIÇÕES



Componentes - Descrição	
01	Motor elétrico
02	Porca sextavada com flange
03	Defletor
04	Intermediária externa
05	Parafuso sextavado
06	Intermediária interna
07	O`ring
08	Selo mecânico
09	Rotor
10	Carcaça com pré-filtro
11	Parafuso sextavado
12	Porca do pré-filtro
13	Visor pré-filtro
14	O`ring
15	Cesto pré-filtro
16	União soldável Fêmea/Macho
17	Base do motor com engate
18	Arruela lisa
19	Parafuso sextavado



Componentes - Descrição	
01	Motor elétrico
02	Defletor
03	Intermediária externa
04	Parafuso sextavado
05	Intermediária interna
06	Selo mecânico
07	Rotor
08	O`ring
09	Carcaça
10	Parafuso sextavado
11	Porca sextavada



**FILTRO JACUZZI
19 TP**



**FILTRO JACUZZI
22 TP**



**FILTRO JACUZZI
15 TP**



**FILTRO JACUZZI
30 TP**



**FILTRO VEICO
V-30**



**FILTRO VEICO
V-50**



**FILTRO VEICO
V-40**



**FILTRO DFR DANCOR
COM CARRINHO**



CASCATA EM AÇO INOX DE PISO - MODELO PRATIC

Canyon Aço Inox 304 9,6 m³/h



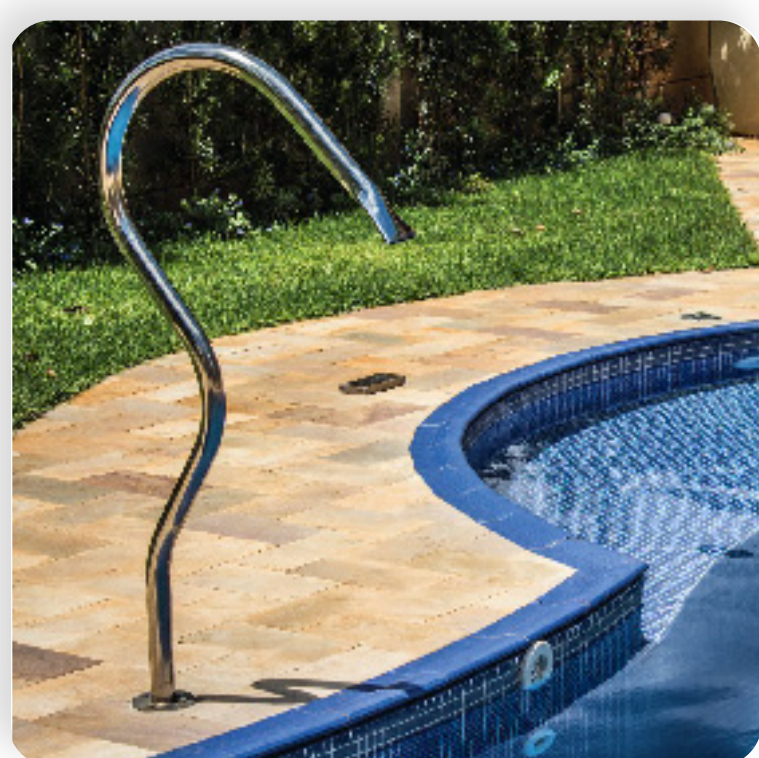
CASCATA EM AÇO INOX - MODELO PRATIC

Angel Aço Inox 304 5,0 m³/h



CASCATA PARA PISCINA EM AÇO INOX NÍAGARA

Angel Aço Inox 304 5,0 m³/h



CASCATA PARA PISCINA EM AÇO INOX SPLASH SLIM



CASCATA PARA PISCINA EM AÇO INOX VICTÓRIA



CASCATA HIGH TECH



CORRIMÃO ANGRA SODRAMAR



CORRIMÃO PARATI SODRAMAR



CORRIMÃO ILHA BELA SODRAMAR



ESCADA TRADICIONAL INOX

- 2 degraus
- 3 degraus
- 4 degraus
- 5 degraus



**ESCADA CONFORT 2'' 3 DEGRAUS INOX DUPLO
SODRAMAR**



OMBRELLONE POSITANO BAGUM MADEIRA 3M



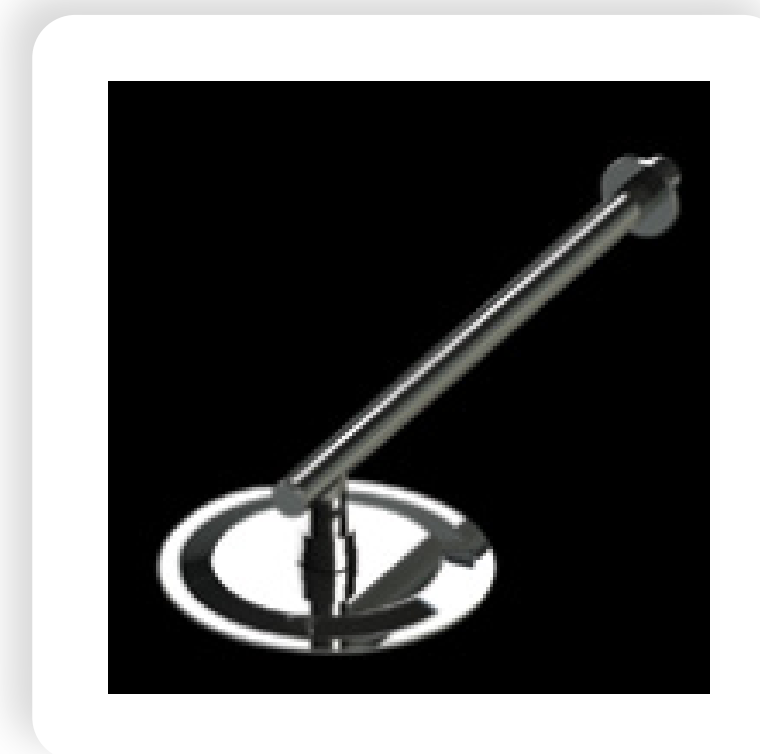
**OMBRELLONE SUSPENSO REGULÁVEL COM ALAVANCA
3,1M MARROM**



MESA INOX REDONDA

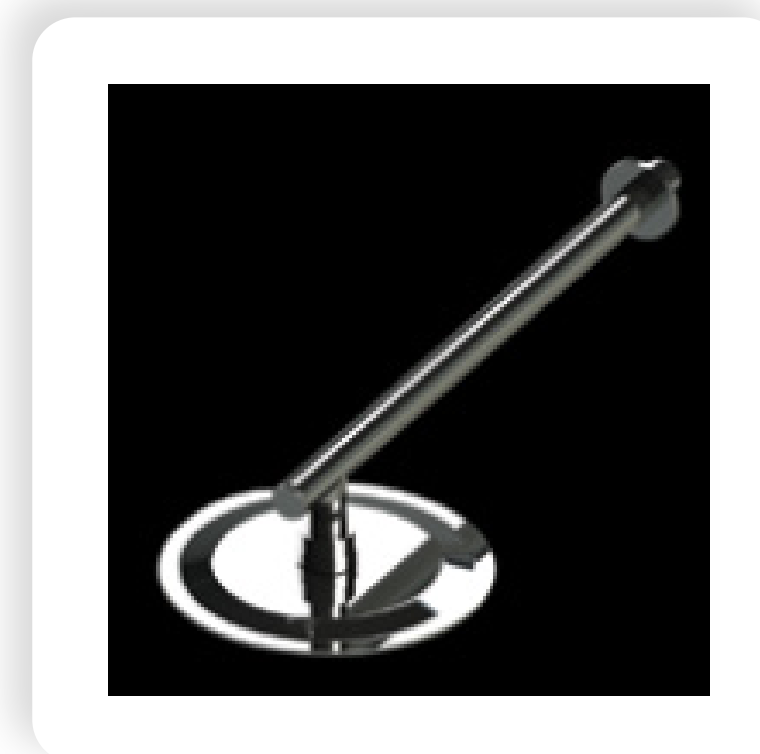


BASE PARA OMBRELLONE



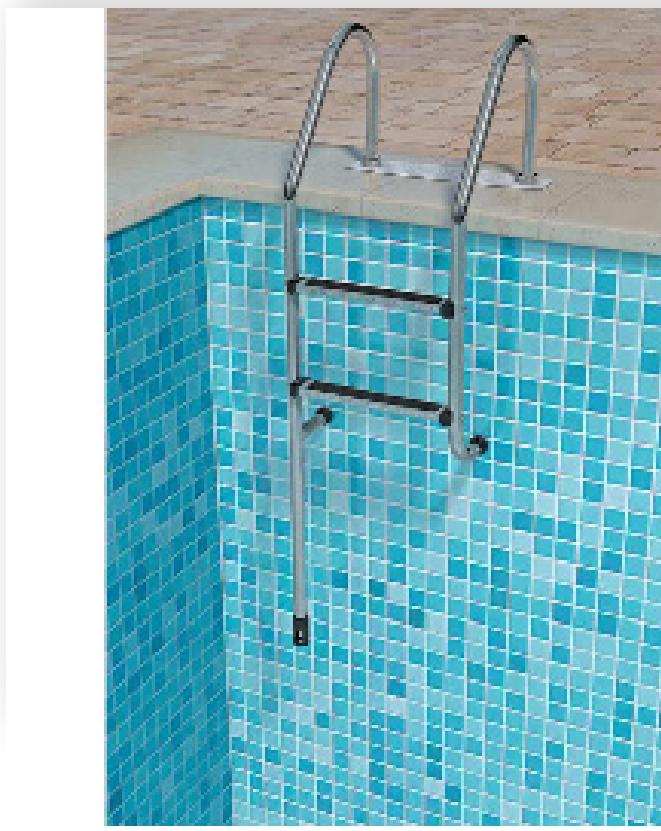
DUCHA CASCATA DE 12" EM ALUMÍNIO

com cano 1" baixa
pressão até 1,5kgf-cm² Vazão: 12,0 litros por minuto

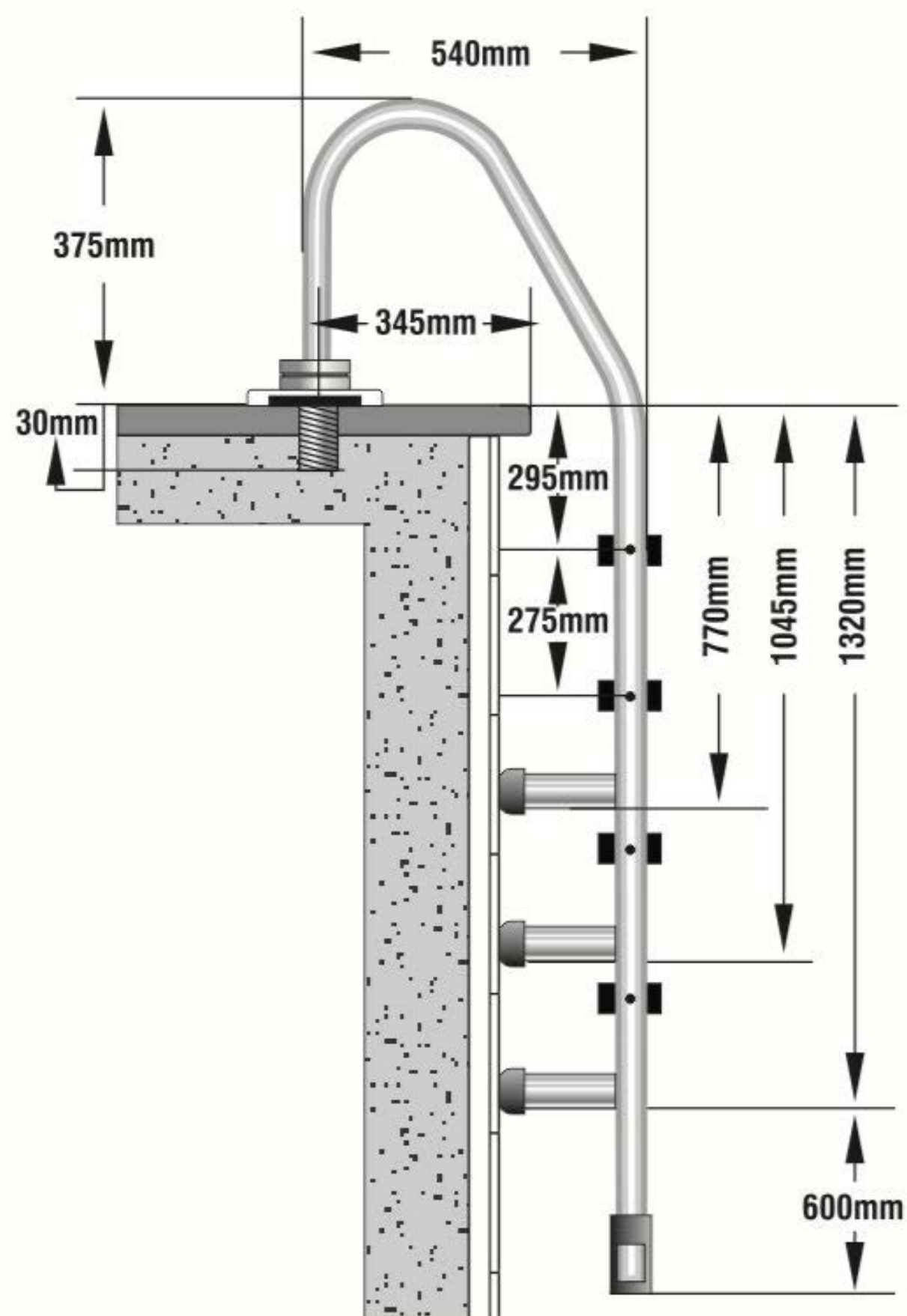
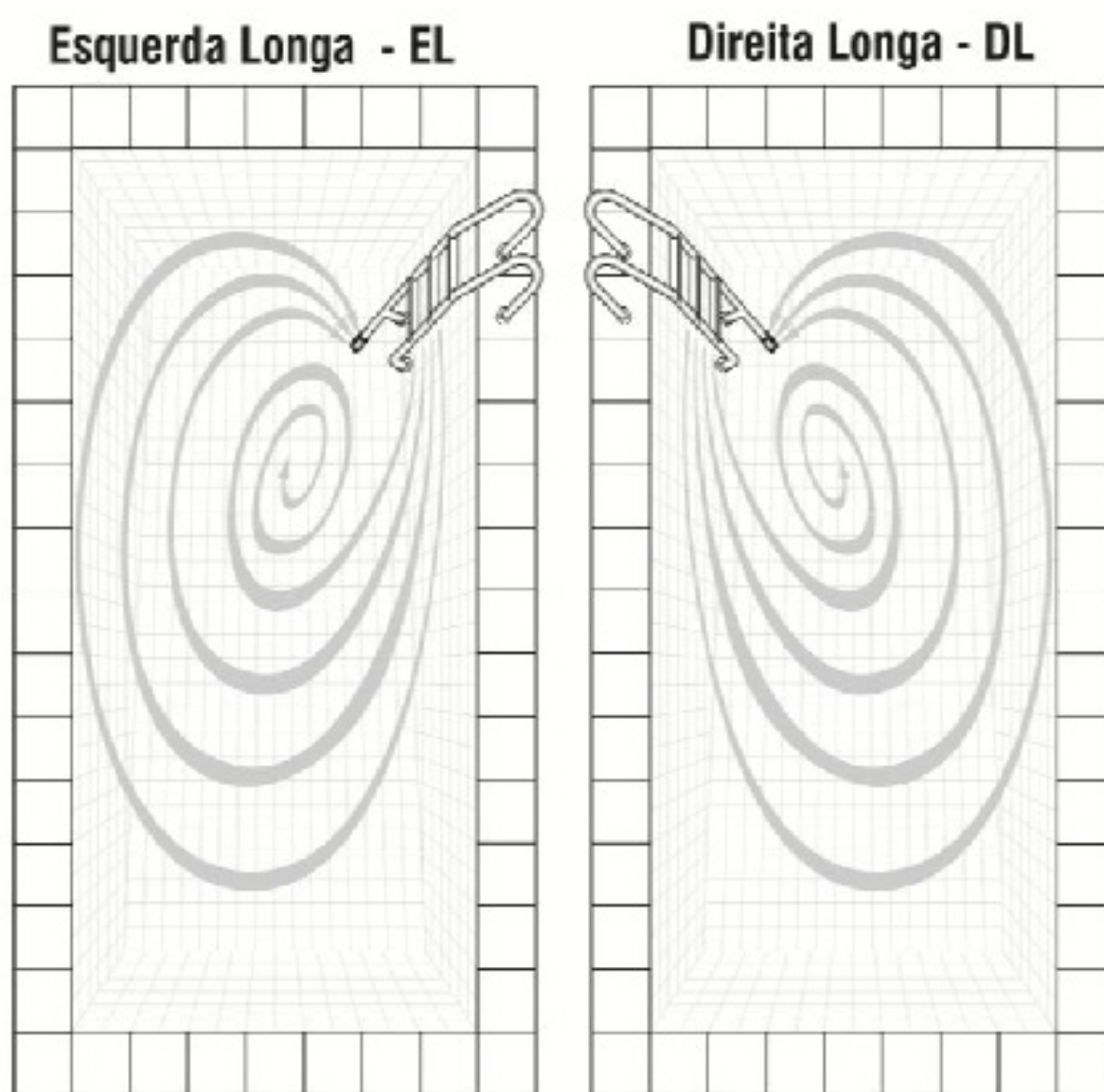


DUCHA CASCATA DE 8" EM ALUMÍNIO

com cano 3/4" baixa
pressão até 1,5 kgf-cm² Vazão: 8,0 litros por minuto



ESCALADA HIDRÁULICA ALBACETE





ESPAGUETE FLUTUANTE



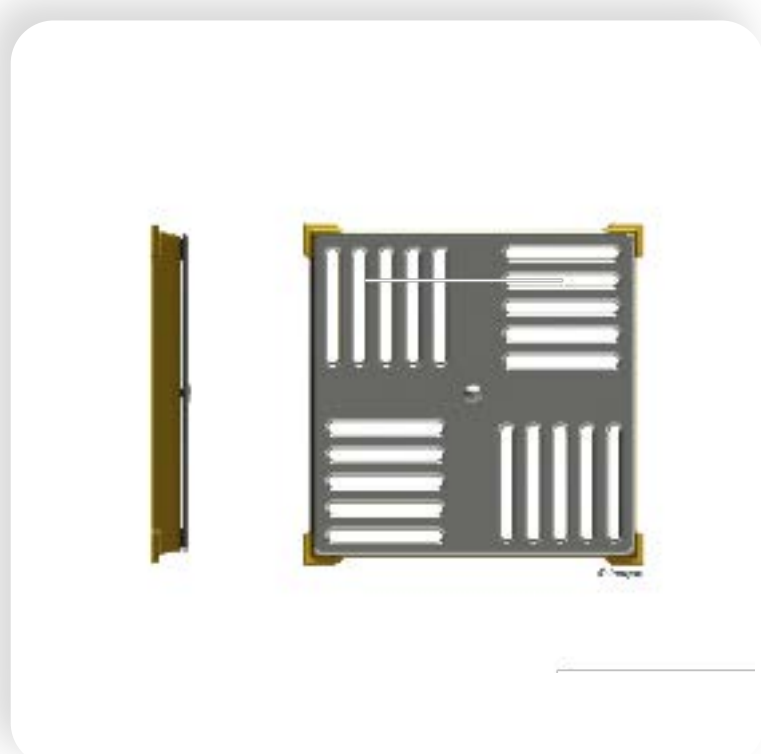
ESTEIRA FLUTUANTE (FLUTUABILIDADE 90KG)



JANGADA FLUTUANTE (FLUTUABILIDADE 90KG)

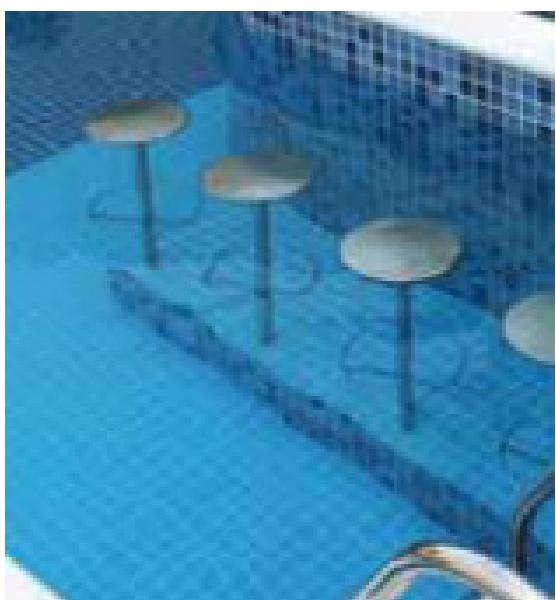


**ESPREGUIÇADEIRA NAVAGIO TELA (COR FENDI)
MARCA GDA**

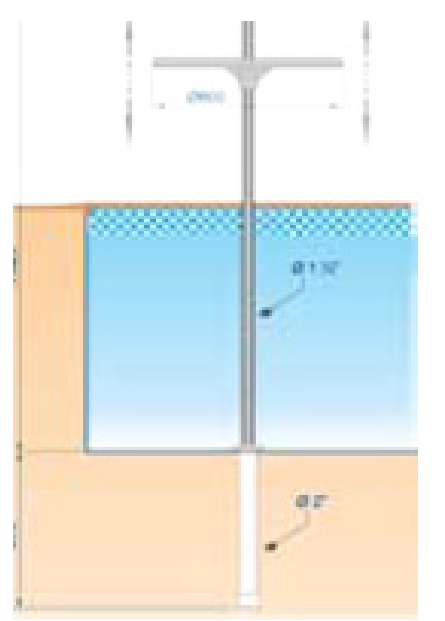


GRADE INAQUA

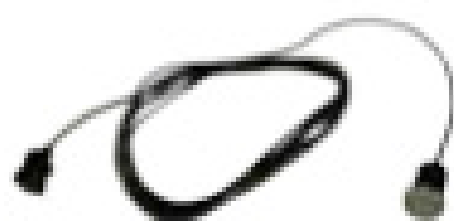
15cm x 15cm
30 x 30 cm



BANCO PARA PISCINA EM AÇO INOX



CHUMBADOR PARA BANCO OU MESA



BOTÃO PNEUMÁTICO À PROVA DE ÁGUA

e choque 3 metros de mangueira



ENROLADOR DE CAPA COM BASE EM AÇO INOX P/ CAPA TÉRMICA

Sem o tubo dealumínio



CONJ. TUBO ALUMÍNIO HIPER

(03 tubos 2,70mt)
7,10 mt aberto
Capa Máxima: 5,50 x 20



DISPOSITIVO DE ALVENARIA ROSCA INOX



DISPOSITIVO DE NÍVEL ALVENARIA INOX



SKIMMER



DISPOSITIVO DRENO DE FUNDO GRANDE



TAMPA DRENO DE FUNDO



CANHÃO E VÁLVULA



CANHÃO E VÁLVULA ALVENARIA/VINIL



DISPOSITIVO DE RETORNO FIBRA



DISPOSITIVO DE FIBRA ROSCA



DISPOSITIVO DE NÍVEL FIBRA



DISPOSITIVO DE HIDROMASSAGEM FIBRA



DISPOSITIVO DE RETORNO VINIL



DISPOSITIVO DE VINIL ROSCA



DISPOSITIVO DE NÍVEL VINIL



DISPOSITIVO DE RETORNO ALVENARIA



DISPOSITIVO DE ALVENARIA ROSCA



DISPOSITIVO DE NÍVEL ALVENARIA



DISPOSITIVO DE RETORNO ALVENARIA INOX |



RALO QUEBRA ONDA PREMIUM FLAT



**DISPOSITIVO DE ASPIRAÇÃO ABS / INOX PRATIC DE 1.1/2"
PARA PISCINA DE ALVENARIA
(TUBO Ø 60 MM)**



**DISPOSITIVO DE ASPIRAÇÃO ABS / INOX PRATIC DE 1.1/2"
COM ROSCA LATÃO PARA PISCINA DE ALVENARIA
(TUBO Ø 50 MM)**



**DISPOSITIVO DE RETORNO ABS / INOX PRATIC DE 1.1/2"
PARA PISCINA DE ALVENARIA
(TUBO Ø 50 MM)**



**RALO QUEBRA ONDA ABS/INOX PRATIC DE 1.1/2" PARA
PISCINA DE ALVENARIA
(TUBO Ø 50 MM)**



**DISPOSITIVO DE ASPIRAÇÃO EM ABS PRATIC DE 1.1/2"
COM ROSCA LATÃO PARA PISCINA DE ALVENARIA
(TUBO Ø 50 MM)**



**DISPOSITIVO DE RETORNO EM ABS PRATIC DE 1.1/2"
PARA PISCINA DE ALVENARIA
(TUBO Ø 50 MM)**



**DHM PRATIC ABS / INOX 1.1/2"
(TUBO DE Ø 50 MM)**



**DHM PRATIC ABS / INOX 1.1/2"
(TUBO DE Ø 60 MM)**



**BOCA PEQUENA (BP) PARA VINIL - FIBRA - ALVENARIA
(BRANCO)**



**BOCA PEQUENA (BP) COM ÂNGULO PARA FIBRA
(BRANCO)**



**RALO QUEBRA ONDA COM TAMPA LBM P/ PISCINAS DE
FIBRA**



**DRENO 10/50 F PARA PISCINA DE FIBRA
TUBO 50 MM**



**DISPOSITIVO DE ASPIRAÇÃO STANDARD PRATA/INOX
PARA PISCINAS DE VINIL**



**DISPOSITIVO DE RETORNO STANDARD PRATA/INOX PARA
PISCINAS DE VINIL**



**DISPOSITIVO DE HIDROMASSAGEM STANDARD
PRATA/INOX PARA PISCINAS DE VINIL**



**RALO QUEBRA ONDA STANDARD PRATA/ INOX PARA PI-
SCINAS DE VINIL**



HIDROJATO ALBAJET



BICO GEISER Ø 38MM (1. 1/2")
ENTRADA ROSCA 1/2" BSP



BICO GEISER Ø 50MM (2")
ENTRADA ROSCA 3/4" BSP



BICO GEISER Ø 63MM (2.1/2")
ENTRADA ROSCA 3/4" BSP



BICO GEISER Ø 76MM (3")
ENTRADA ROSCA 1" BSP



BICO LEQUE Ø 38MM 4 SAÍDAS (1/4")
ENTRADA ROSCA 1" BSP



BICO LEQUE Ø 38MM 6 SAÍDAS (1/4")
ENTRADA ROSCA 1" BSP



BICO COROA Ø 38MM
ENTRADA ROSCA 3/4" BSP



BICO COROA Ø 50MM
ENTRADA ROSCA 3/4" BSP



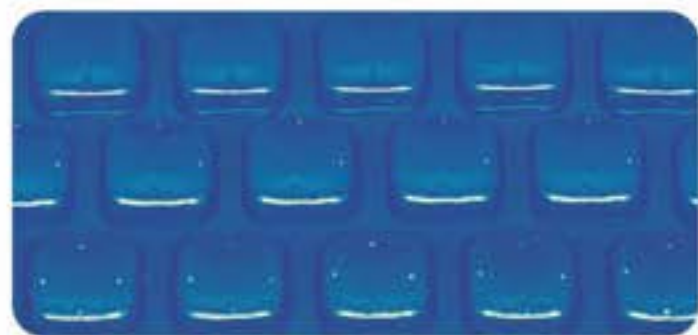
BICO BOLHA Ø 25MM
ENTRADA ROSCA 3/4" BSP



BICO ARTICULADO Ø 5MM
ENTRADA ROSCA 1/4" BSP

Navy Blue

300 μm microns



Medidas

2,05 x 65 metros

Contém aditivo anti-ultravioleta

Medidas da bolha 16mm x 13mm

Bobinas com 36kg / 300 μm

Produzidos com resinas especiais 100% virgens

Resistência ao rasgo:

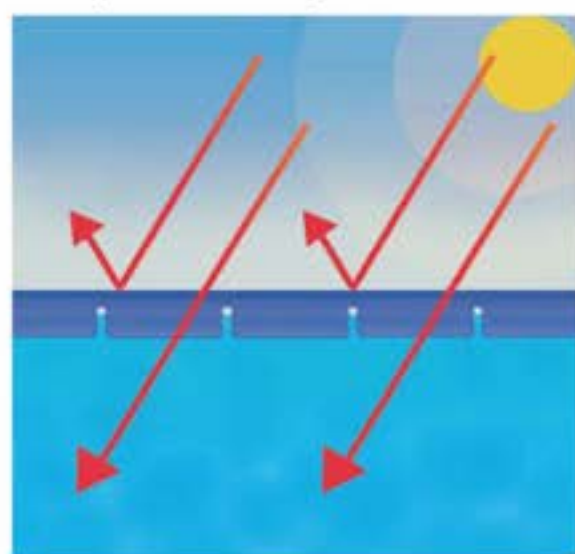
Limite de elasticidade DM: 2180psi / DT:2470psi

Limite de ruptura DM: 5800psi / DT:5220psi

Resistência a perfuração:

820G ASTM D1709A (método aplicado ASTM D882)

Sujeito a variação de +- 5% na espessura/peso



Aumenta a temperatura da água em até 8°C, permite que a luz solar transpasse para a piscina, aquecendo ainda mais a água.

Redução de produtos químicos em até **60%**

Reduz o consumo de energia em até **60%**

Reduz o tempo de filatragem em até **50%**

Vida útil: **1 a 2 anos**
de acordo com os indicadores de uso.

Blue Black

300 μm microns



Medidas

2,05 x 65 metros

Contém aditivo anti-ultravioleta

Medidas da bolha 16mm x 13mm

Bobinas com 36kg / 300 μm

Produzidos com resinas especiais 100% virgens

Resistência ao rasgo:

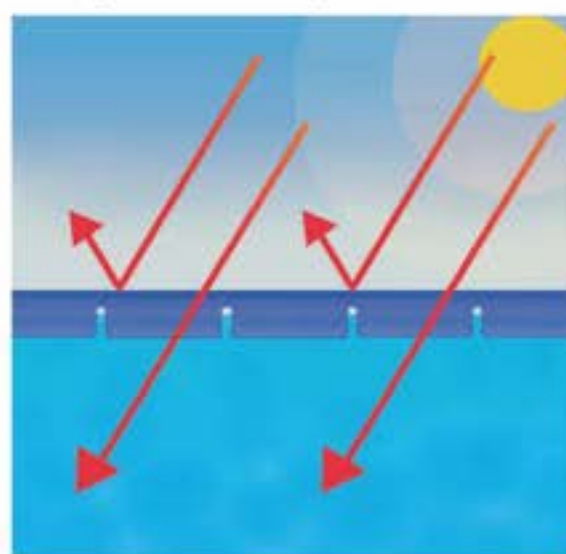
Limite de elasticidade DM: 2180psi / DT:2470psi

Limite de ruptura DM: 5800psi / DT:5220psi

Resistência a perfuração:

820G ASTM D1709A (método aplicado ASTM D882)

Sujeito a variação de +- 5% na espessura/peso



Aumenta a temperatura da água em até 10°C, Absorve e mantém maior quantidade de energia gerada e transfere para a água, também inibe reações químicas ao refletir os raios ultravioletas para fora da piscina, obtendo uma melhor dissipação da energia gerada.

Redução de produtos químicos em até **70%**

Reduz o consumo de energia em até **60%**

Reduz o tempo de filatragem em até **50%**

Vida útil: **1 a 2 anos**
de acordo com os indicadores de uso.

A melhor capa térmica! Vantagens na soldagem.



Maior produtividade



Menor custo de mão de obra



Menos pontos de solda por metro², diminuindo possíveis rompimentos.



Maior metragem por bobina do mercado 2,05x65 metros = 133,25m².





**CLORO MULTIAÇÃO
HIDROAZUL 10KG**



**CLORO DOMCLOR 10KG
HIPOCLORITO 65%**



**DICLORO ORGÂNICO
SUPER CONCENTRADO
HIDROAZUL 10KG**



**CLORO HTH
TRADICIONAL 10KG**



**CLORO SMART BLUEPOOL
10KG**



**CLORO PREMIUM (200 GR)
ASTRALPOOL**



**ALGICIDA CHOQUE
HIDROAZUL 5L**



**ALGICIDA
HIDROAZUL 5L**





**CLORO FAZI! 1KG
HIDROAZUL**



**PASTILHA DE TRICLORO
HIDROAZUL 200G**



BARRILHA HIDROAZUL 2KG



**ELEVADOR DE ALCALINIDADE
HIDROAZUL 2KG**



**DIMINUIDOR DE PH E ALCALINIDADE
HIDROAZUL 1L**



**ALGICIDA MANUTENÇÃO
HIDROAZUL 1L**



**ELEVADOR DE PH +
HIDROAZUL 1L**



**LIMPA BORDAS
HIDROAZUL 1L**



**ALGICIDA CHOQUE
HIDROAZUL 1L**



**CLARIFICANTE FLOCCEL
HIDROAZUL 4U**



**ELIMINADOR DE METAIS
DOMCLOR 1L**



**REDUTOR DE PH
DOMCLOR 1L**



**FLOCULANTE E CLARIFICANTE
DOMCLOR 5L**



CLARIFICANTE HTH 1L



CLARIFICANTE HTH 5L



**CLARIFICANTE HTH
ÁGUA TURVA 1L**



**CLORADOR HTH FLUTUANTE
GRANDE (30 A 70 M³)**



**DOSADOR DE CLORO
SODRAMAR**



GERADOR DE CLORO

Gerador de Cloro BR-03
Gerador de Cloro BR-05



PANOZON

Panozon P+15 (Capacidade 00 a 15m³)
Panozon P+25 (Capacidade 16m³ a 25m³)
Panozon P+35 (Capacidade 26m³ a 35m³)
Panozon P+45 (Capacidade 36m³ a 45m³)
Panozon P+55 (Capacidade 46m³ a 55m³)
Panozon P+70 (Capacidade 56m³ a 70m³)
Panozon P+85 (Capacidade 71m³ a 85m³)
Panozon P+100 (Capacidade 86m³ a 100m³)
Panozon P+150 (Capacidade 101m³ a 150m³)



**ROBÔ HIDRÁULICO ASPIRADOR PARA PISCINA
ZODIAC MX6 ELITE MARCA FLUIDRA**



ANALISADOR COM SENSOR INTELIGENTE DE PISCINAS BLUE CONNECT PLUS ASTRALPOOL FLUIDRA

O Blue Connect é um analisador inteligente que flutua na água e ajuda-o a cuidar da sua piscina 24 horas por dia, mesmo quando não está em casa.

Graças ao avançado sensor all-in-one, é capaz de medir temperatura, pH, ORP (Redox) e condutividade, dados que você pode acompanhar em tempo real através do seu smartphone.

Esqueça os problemas de manutenção da água da sua piscina: o azul cuida de você.



O Blue Connect mede continuamente os principais parâmetros da sua piscina (temperatura, pH, cloro e condutividade). Informa-o igualmente da temperatura exterior e do clima, segundo a sua geolocalização.

Os resultados destas análises são-lhe comunicados em seguida através de notificações da aplicação "Blue Connect" (disponível para smartphone e tablet, compatível com Android™ e iOS).

Caso o aparelho detecte que um dos parâmetros está incorreto, um alerta lhe informará e dará as indicações a seguir para regular e estabilizar o dito parâmetro, de modo a manter a água sempre salubre e equilibrada.



O QUE O BLUE CONECT MEDE?

- A temperatura da água (°C,°F): uma temperatura demasiado elevada reduz a eficácia do cloro e favorece o desenvolvimento de microrganismos;
- O pH (potencial hidrogénio): este fator mede o carácter ácido ou básico de um meio. O pH contribui para a eficácia do desinfetante;
- O ORP/REDOX (medição do cloro ativo em mV): o potencial de oxirredução, ou potencial Redox mede o poder oxidante ou reductor de uma substância em comparação com outra, fornecendo informações sobre a capacidade de desinfeção da água;
- A condutividade (QS): medição da concentração dos sais inorgânicos na água através capacidade de condução de eletricidade desta.

SENSORES E MEDIDAS:

- pH: Faixa de medição: 0 a 14 (Precisão: 3 0,1 / Resolução: 0,1)
- Temperatura (água): Faixa de medição: 5 a 50°C (Precisão: 3 0,2°C / Resolução: 0,1°C)
- Redox/ORP (cloro ativo): Faixa de medição: 0 a 999 mV / (Precisão: 3 20mV / Resolução: 1mV)
- Condutividade: Faixa de medição: 250 a 15.000 QS/cm/ (Precisão: 3 10 % / Resolução: 1 uS/cm)
- Conectividade: Sigfox®, Bluetooth Low Energy® (BLE)
- Fonte de alimentação: 1 pilha de lítio (cloreto de tionilo)
- Tensão nominal: 3,6 V
- Sistema operativo: iOS, Android™ (4.0 Bluetooth®, Android™ 4.3 e iOS)
- Idiomas: Inglês, Francês, Espanhol, Holandês, Alemão, Italiano, Português.



DADOS TÉCNICOS:

- Dimensões: 253 mm x 96 mm
- Peso: 714 g
- Grau de proteção: Norma IPx8

GARANTIAS:

- Analisador: 2 anos
- Sonda: 2 anos
- Bateria: 1 ano



ASPIRADOR ASA DELTA



ASPIRADOR 8 RODAS



ASPIRADOR JUMBO ESCOVA



ASPIRADOR JUMBO 3 RODAS



ASPIRADOR 8 ESFERAS



MANGUEIRA CANAFLEX DE 1,5 POLEGADAS



CLORADOR MÉDIO



CLORADOR MARGARIDA



PENEIRA PLÁSTICA



PENEIRA METÁLICA



ESCOVA RETA

Cerda inox



ESCOVA CURVA



KIT ACESSÓRIO DE LIMPEZA

- 1 peneira plástica;
- 1 escova curva;
- 1 aspirador asa delta;
- 1 adaptador c/ rosca;
- 2 ponteiros.



PONTEIRA

Ponteira Direita para mangueira 38mm
Ponteira Esquerda para mangueira 38mm

(pacote c/ 10 und)



TRAVA PARA CABO DE ALUMÍNIO



PEGADOR PARA CABO DE ALUMÍNIO



CABO DE ALUMÍNIO ESTRIADO

- 2 metros
- 3 metros
- 4 metros
- 5 metros
- 6 metros



**AQUAPURA ESSENTIAL
OZÔNIO**

Sistema Aquapura para caixas d'água

aquapura

Agora você pode ter água pura em todos os pontos de consumo da sua casa!

- + Elimina odor e gosto ruim da água
- + Previne o ressecamento dos cabelos e da pele no banho
- + Ajuda a eliminar resíduos de hormônios, agrotóxicos, remédios, cafeína, etc.
- + Garante a não proliferação do mosquito *Aedes aegypti*, transmissor do vírus da Dengue, Chikungunya e Zika na sua caixa d'água

Fácil Instalação!
Sem quebra-quebra e sujeira.

Saúde da água é a saúde da sua família

O Aquapura é um produto do Panozon, líder na América Latina em tratamento de água com ozônio!



ESSENTIAL



PORTA DE AÇO INOX 0,57 X 1,90 MT ESTRUTURA EM ALUMÍNIO CHAPA EM AÇO INOX C/ BATENTE

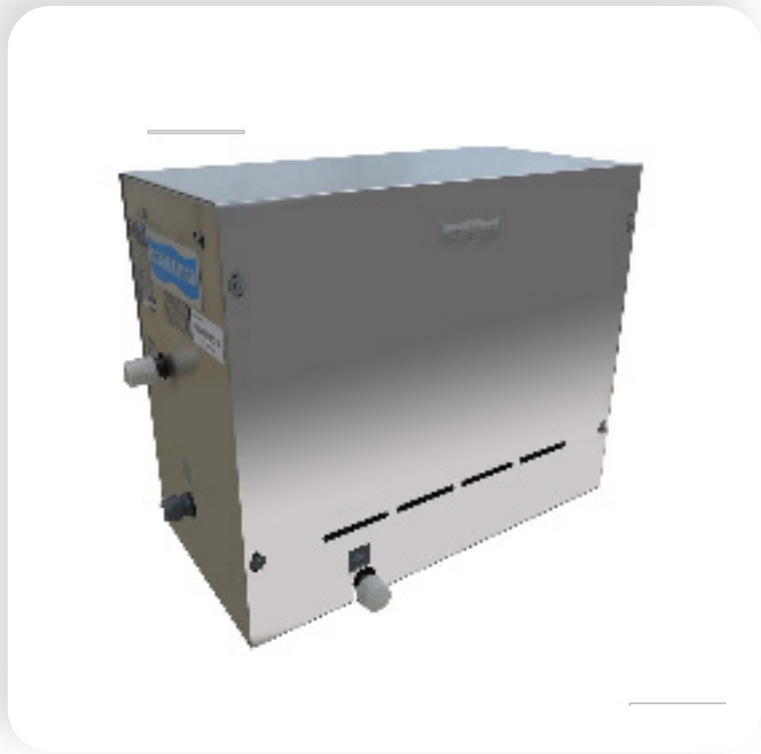


PORTA DE ALUMÍNIO BRANCO 0,70 X 1,99 M C/CONTRA MARCO



PORTA DE ALUMÍNIO BRANCO 0,99 X 1,99 M C/CONTRA MARCO DE ACORDO COM A LEI DE ACESSIBILIDADE

COM ISOLAMENTO TÉRMICO



GERADOR DE VAPOR STEAM INOX



KIT INSTALAÇÃO PARA GERADOR DE VAPOR VERSÕES:

Kit Instalação 1 1/2" para Gerador de vapor CL de 6, 9 e 12 kw e geradores de vapor Steam Inox

Kit Instalação 2" para Gerador de vapor CL 15,18,24 e 27 kw



KIT INSTALAÇÃO PARA GERADOR DE VAPOR VERSÕES:

Kit Instalação Flexível Aço Inox 304 1 1/2" para Gerador de vapor de 6, 9 e 12 CL e geradores de vapor Steam Inox

Kit Instalação Flexível Aço Inox 304 2" para Gerador de vapor CL 15,18,24 e 27 kw



LUMINÁRIA EM ALUMÍNIO / POLICARBONATO



ESSÊNCIA DE EUCALIPTO 1000 ML



TERMOMETRO FLUTUANTE PARA PISCINA



**GERADOR DE VAPOR COMPACT LINE INOX
VERSÕES:**

6,0 KW 220V BIF

6,0 KW 380V TRIF

9,0 KW 220V BIF

9,0 KW 380V TRIF

12,0 KW 220V BIF

12,0 KW 380V TRIF

15,0 KW 380V TRIF

18,0 KW 380V TRIF

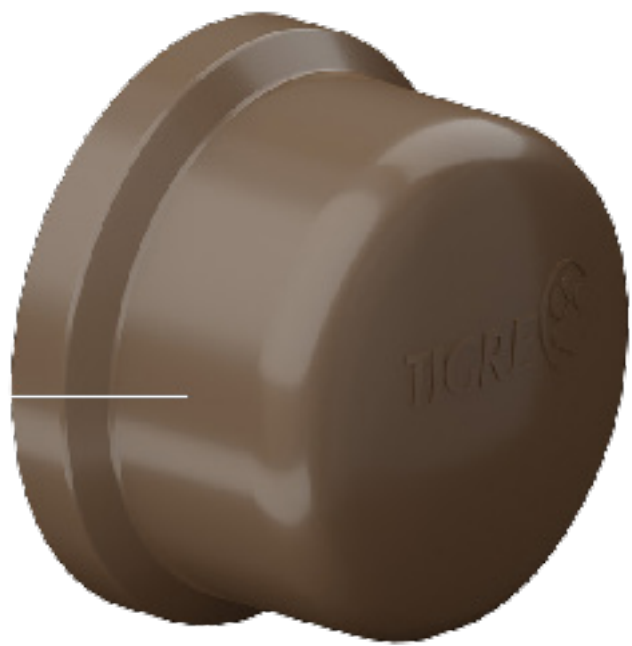


**COMANDO ANALÓGICO PARA GERADOR DE VAPOR
COMPACT LINE COM 4 M DE CABO**



**COMANDO DIGITAL PARA GERADOR DE VAPOR COMPACT
LINE COM 4 M DE CABO**

MATERIAL HIDRÁULICO



CAP SOLDÁVEL 50 MM



CURVA 90° SOLDÁVEL 50 MM



BUCHA DE REDUÇÃO DE 50 P/ 40 MM



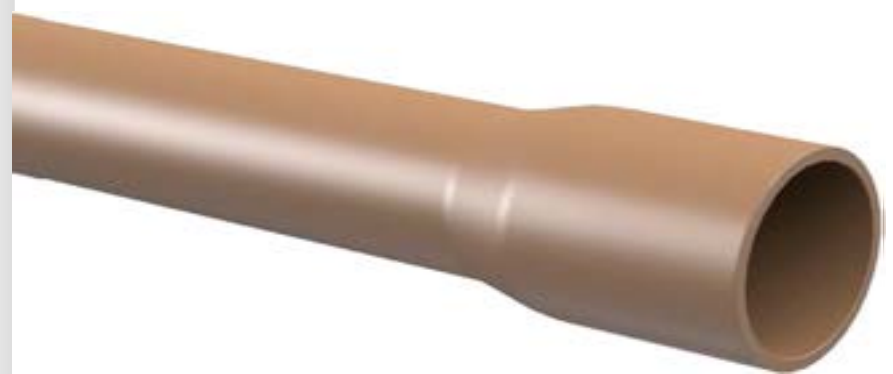
UNIÃO PVC 50 MM SOLDÁVEL



JOELHO 45° P/ 50 MM



**ADAPTADOR COM ROSCA TIGRE
50 MM 1/2"**



TUBO DE 50 MM



JOELHO 90° P/ 25 MM



REGISTRO DE 50 MM (S/UNIÃO) SOCEL



**LUVA CPVC DE 22MM E 28MM
KRONA**



**TUBO CPVC 22MM E 28MM
(3 METROS)
KRONA**



**TUBO COBRE 42MM E 54MM
(5 METROS)
KRONA**



**CONECTOR RM CPVC
22MM X 1/2"
22MM X 3/4"
28MM X 01"
KRONA**



**JOELHO CPVC 90° TRANSIÇÃO RF
22MM X 1/2"
22MM X 3/4"
KRONA**



**JOELHO CPVC
45° P/ 22MM
45° P/ 28MM
KRONA**



**CURVA CPVC
90° 22MM
90° 28MM
KRONA**



**TEE CPVC
22MM
28MM
KRONA**



**CAP CPVC
22MM
28MM
KRONA**



**BUCHA DE REDUÇÃO CPVC
22 P/ 15MM
KRONA**



**CONECTOR RF COBRE
54MM X 02"
KRONA**



**ADESIVO PLÁSTICO FRASCO
175G
850G
KRONA**



**ADESIVO CPVC PLÁSTICO
BISNAGA 75G
KRONA**



**ADESIVO CPVC PLÁSTICO
BISNAGA 17G
KRONA**



**ADESIVO PLÁSTICO PARA PVC
175G
850G
AMANCO**



AREIA DANCOR GRANULOMETRIA FINA 15KG



AREIA ESPECIAL PARA FILTROS 25KG

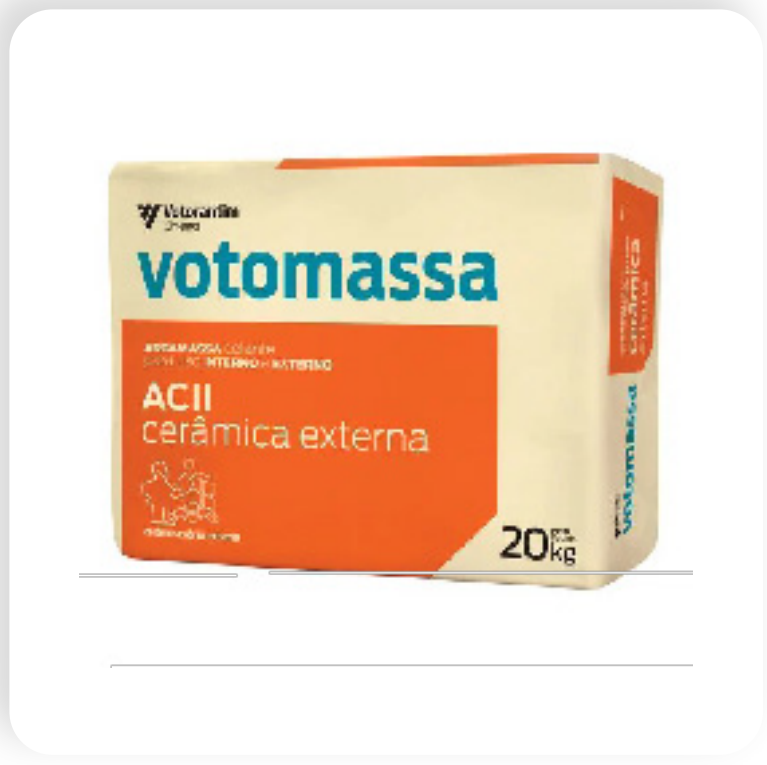


IMPERMEABILIZANTE QUARTZOLIT 18KG



REJUNTE PARA PISCINAS QUARTZOLIT 5KG





VOTOMASSA - ARGAMASSA COLANTE - 20KG



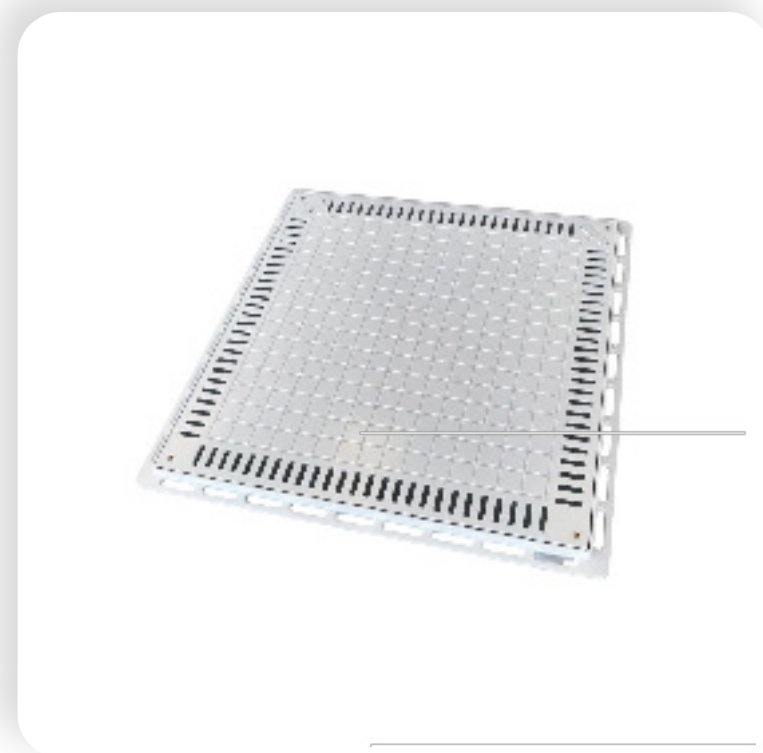
**KIT PINTURA POLIDURA PU PARA PISCINA AZUL
RENNER HERRMANN**



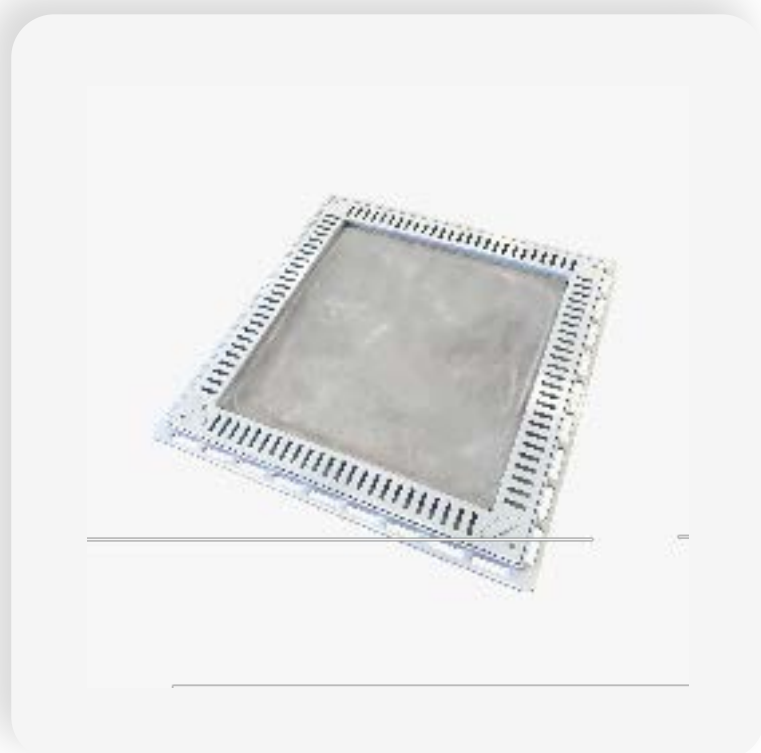
**TORRE EM AÇO INOX COM BOTÃO DE EMERGÊNCIA
SODRAMAR**



**TAMPA PARA CASA DE MÁQUINAS
90X90**



**TAMPA PARA CASA DE MÁQUINAS
80X80**

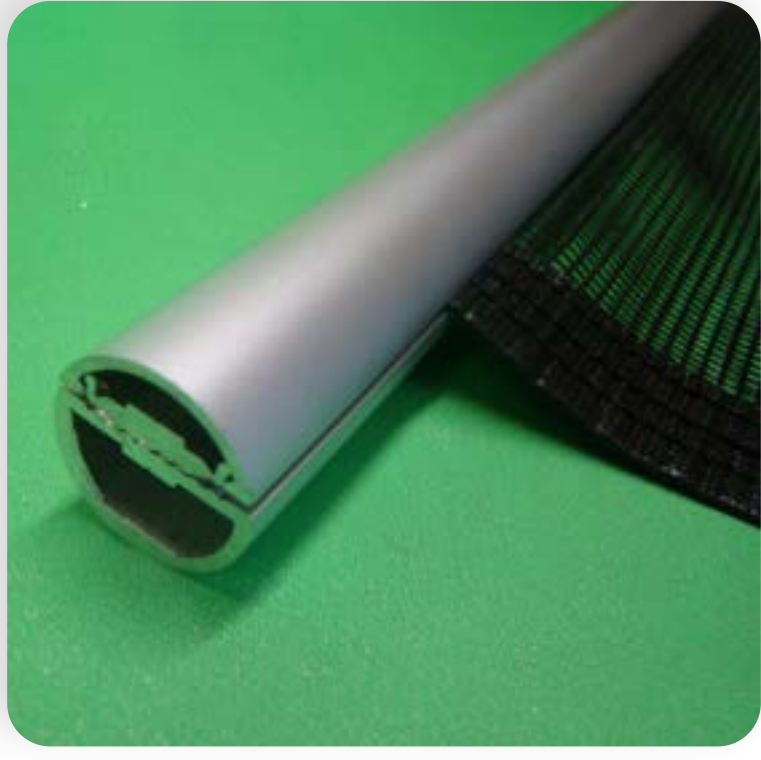


TAMPA PARA CASA DE MÁQUINAS

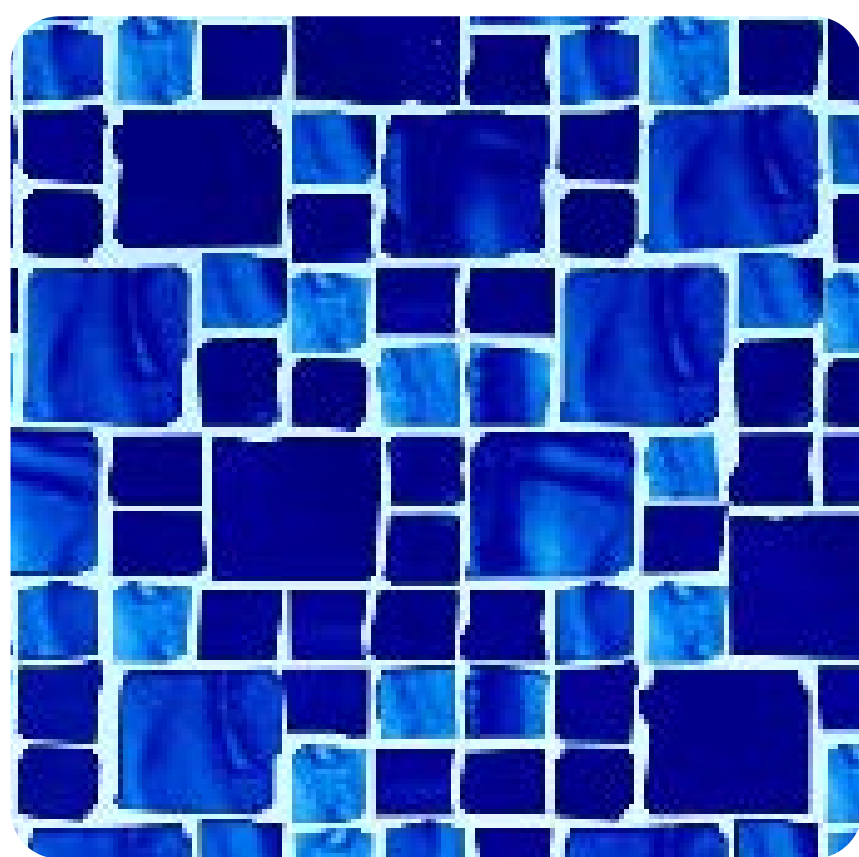


TAMPA PARA CASA DE MÁQUINAS

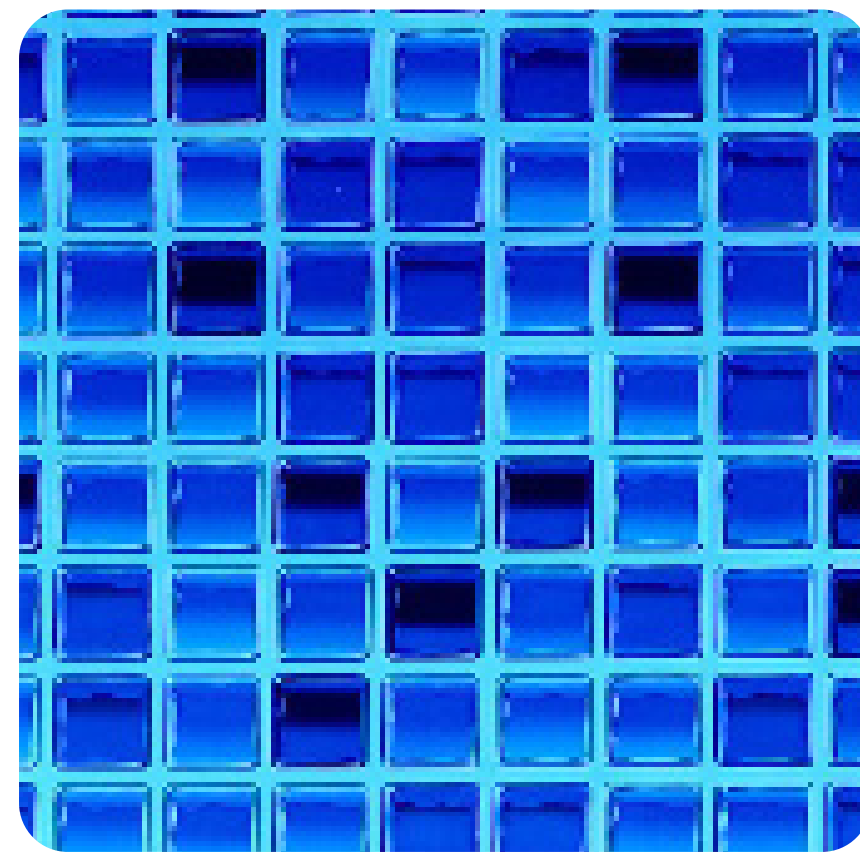




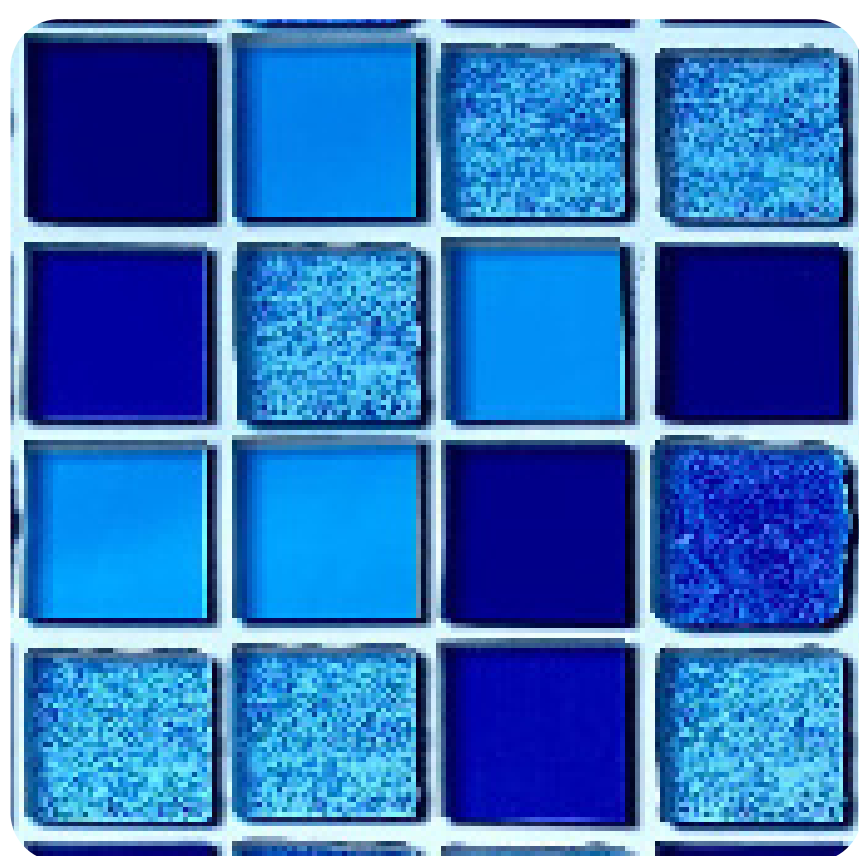
BARRA EM ALUMÍNIO TRIPLO ANODIZADO



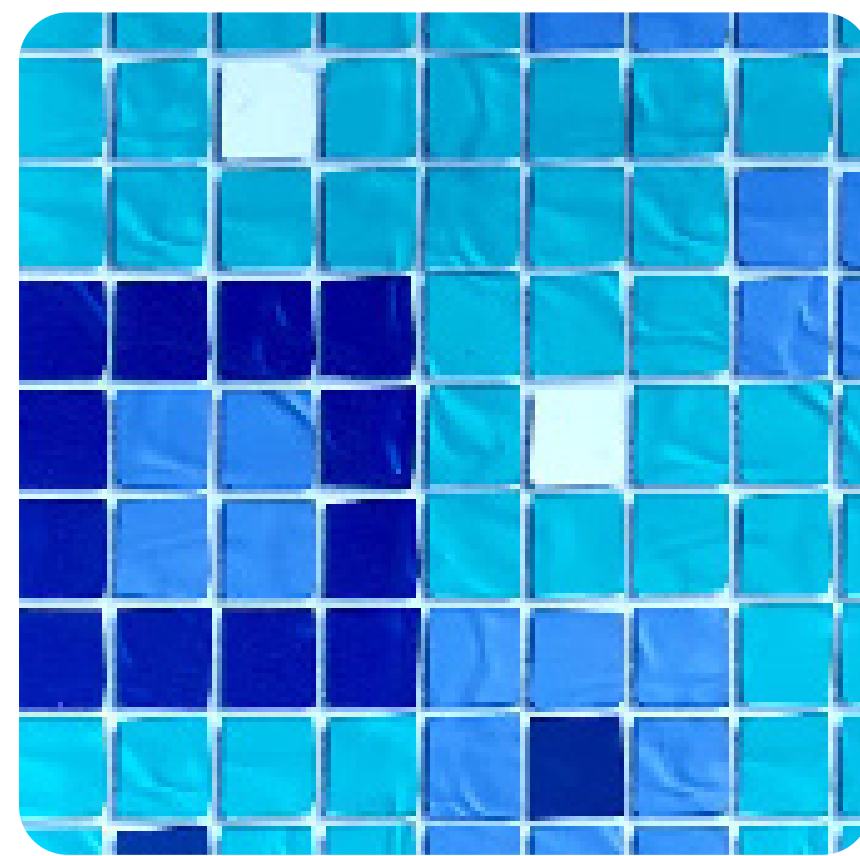
GREGO 0,6MM



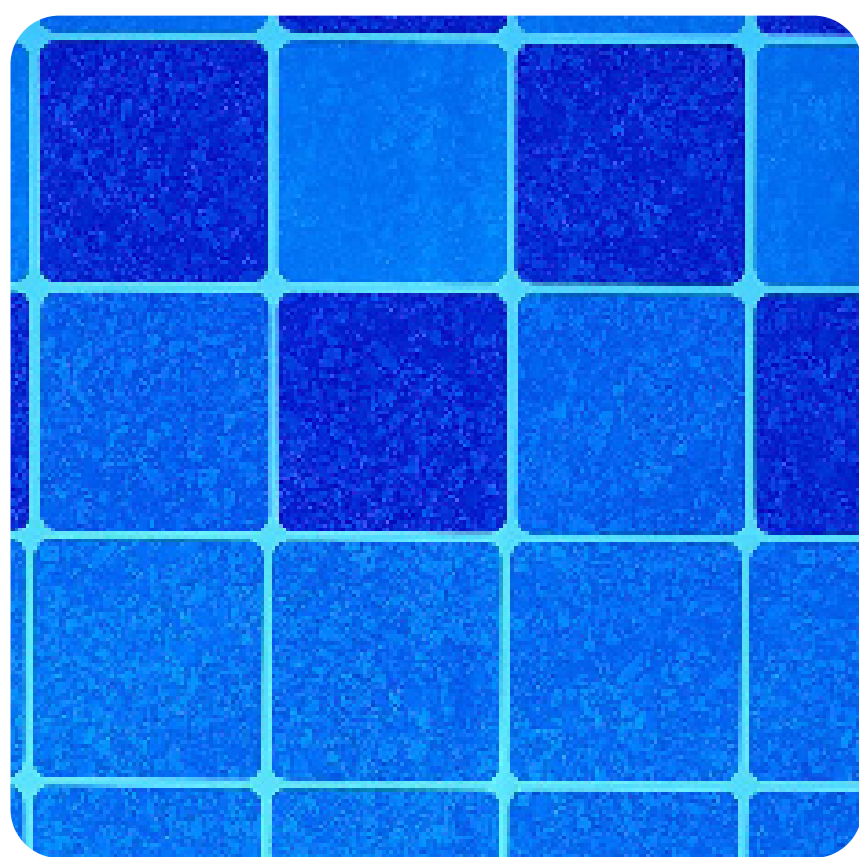
PASTILHA VIDRO 0,6MM/08MM



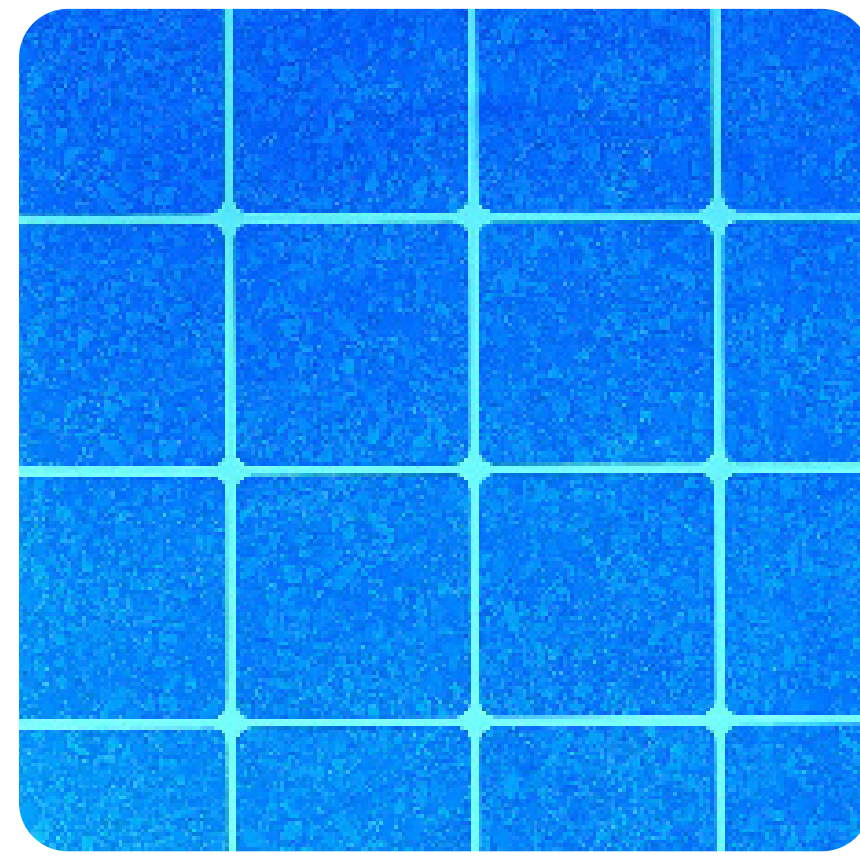
MADRI 0,6MM



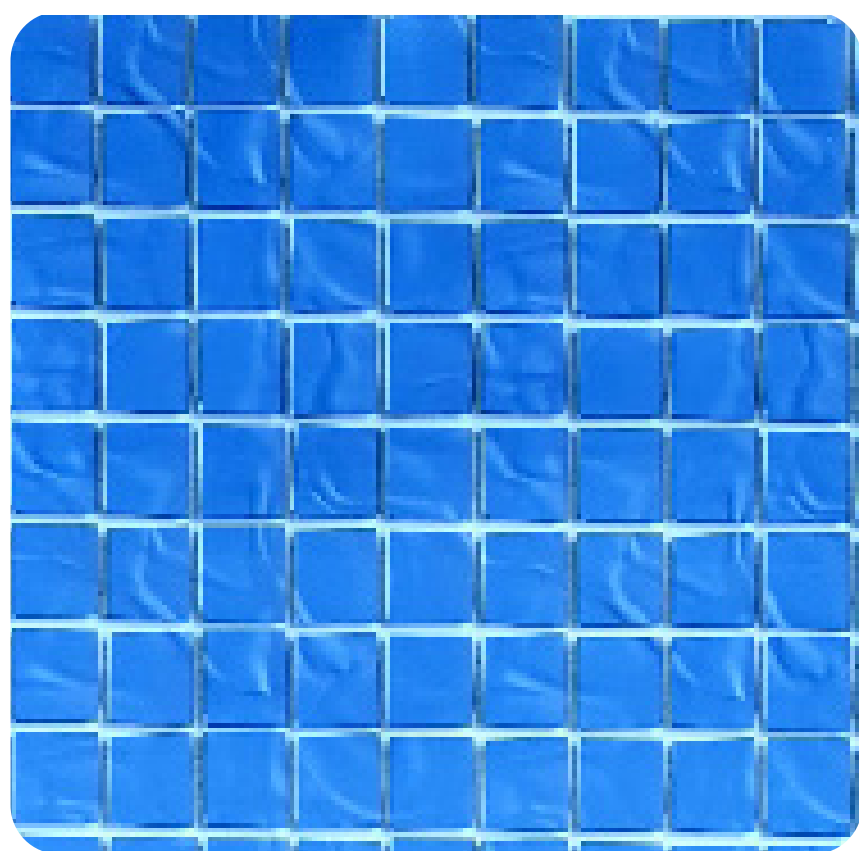
WAVE SQUARE 0,6MM



JUQUEÍ TOTAL 0,6MM



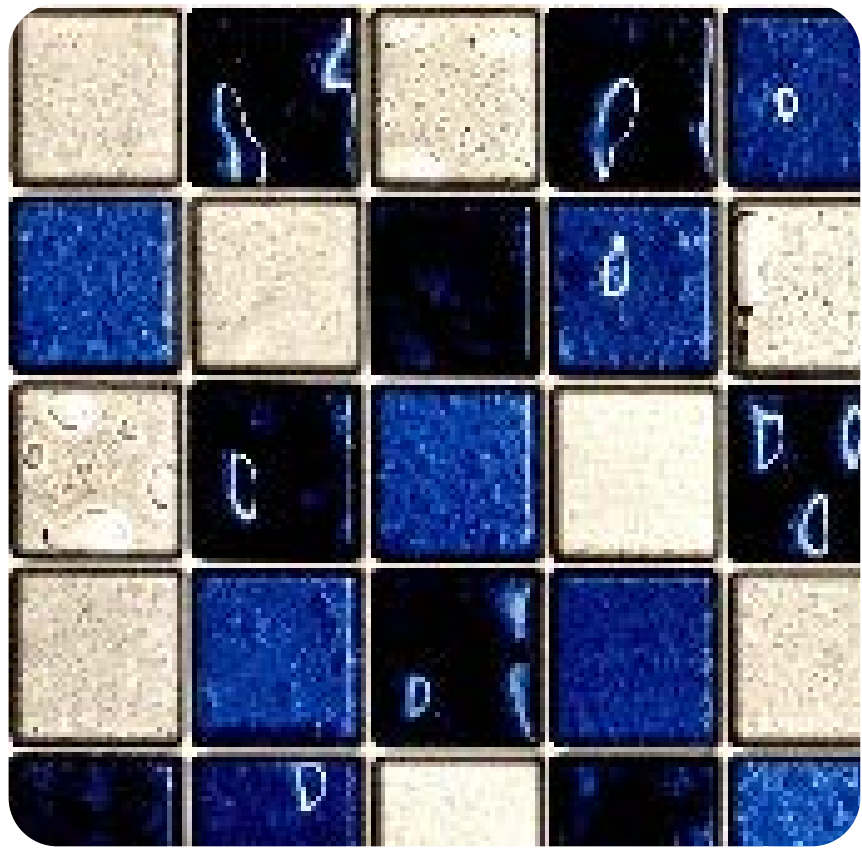
JUQUEÍ FUNDO 0,6MM



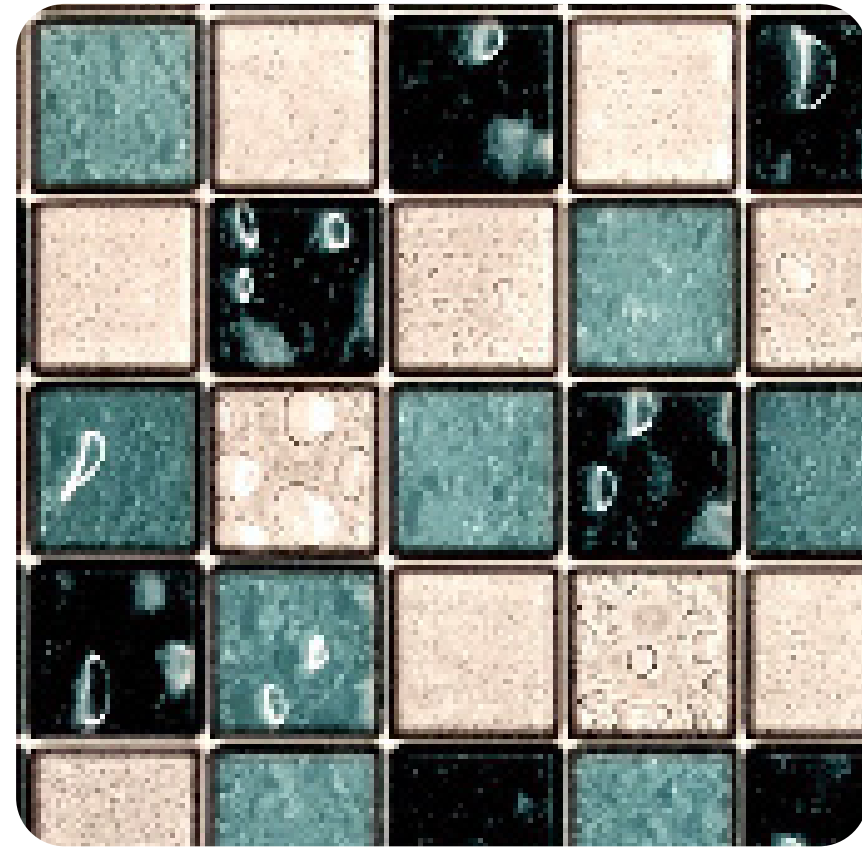
PASTILHA D'ÁGUA 0,6MM



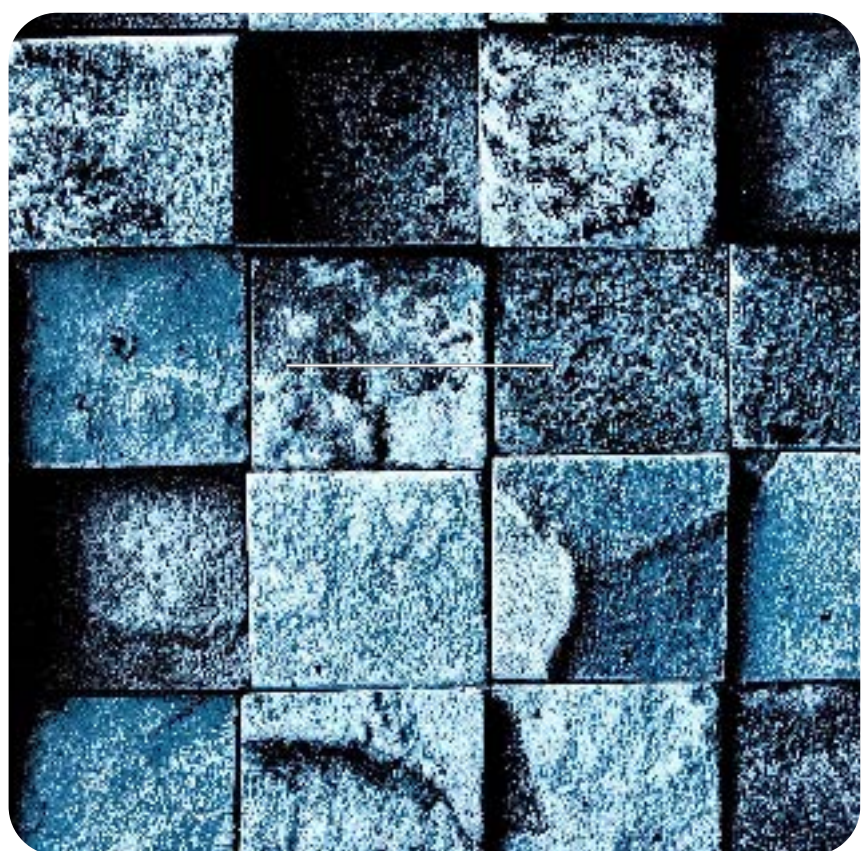
LISO 0,6MM



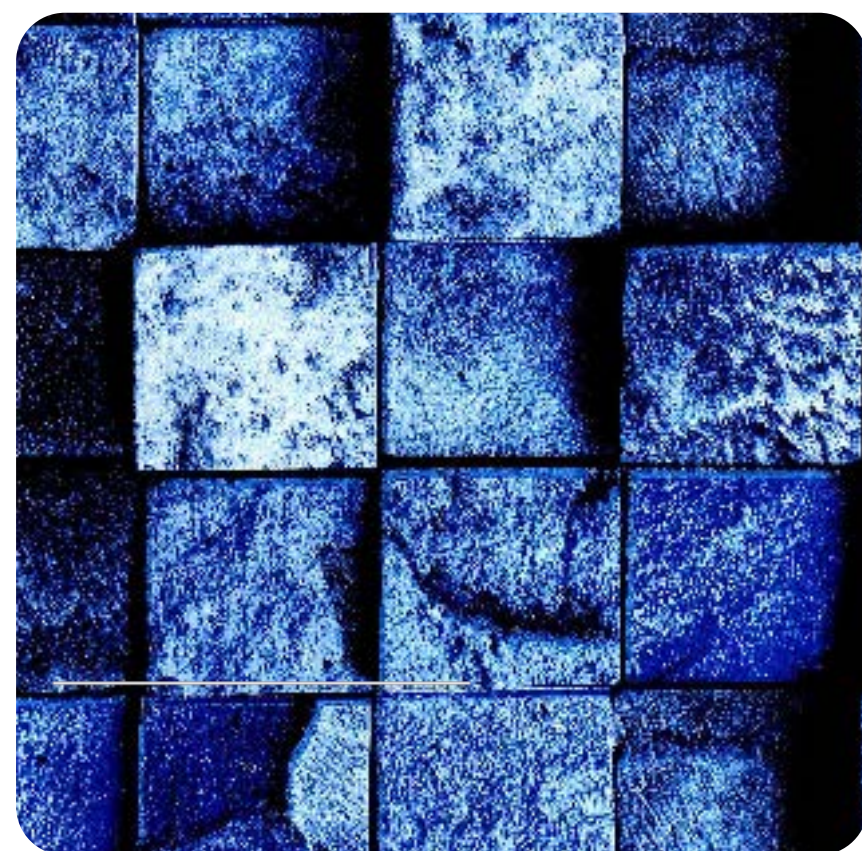
PASTILHA D'ÁGUA AZUL 0,6MM



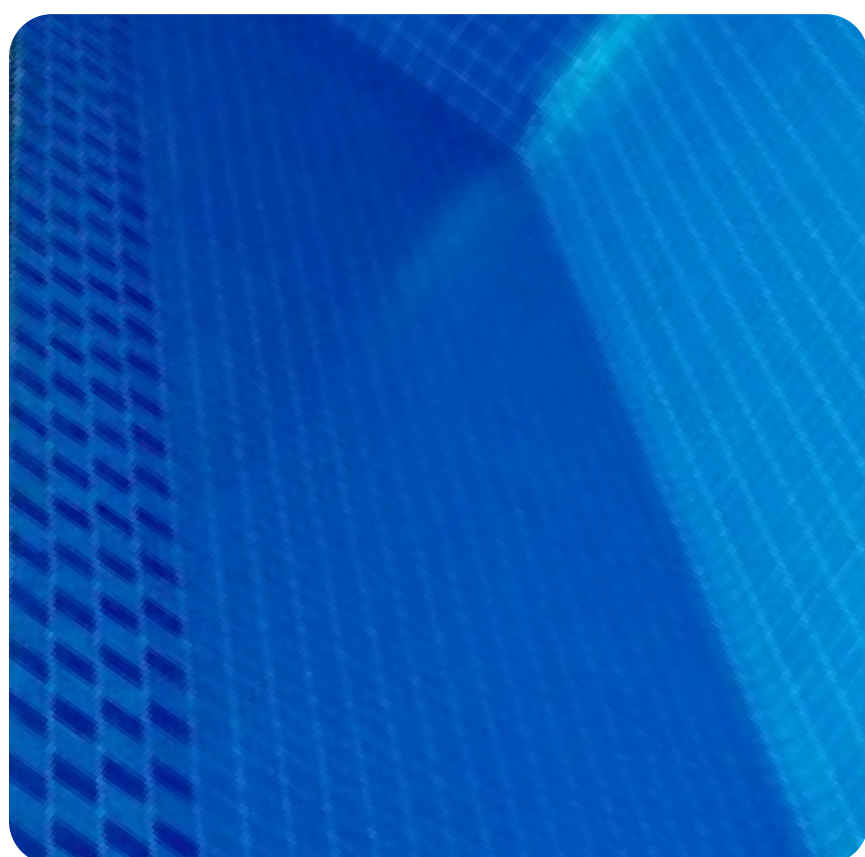
PASTILHA D'ÁGUA VERDE 0,6MM



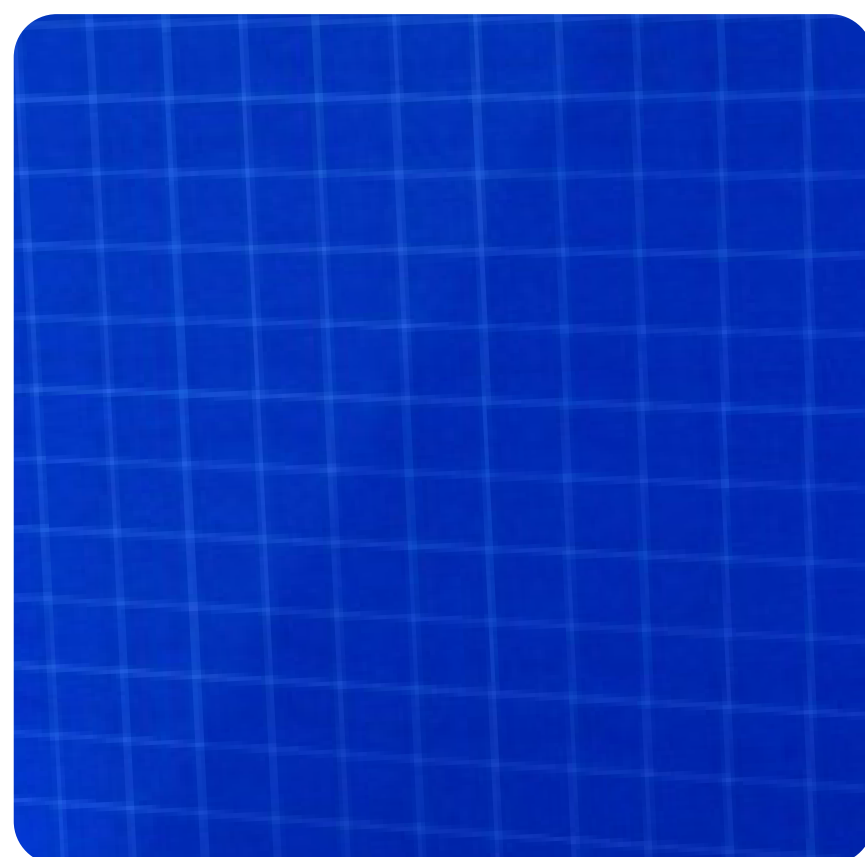
CARIBE VERDE 0,6MM



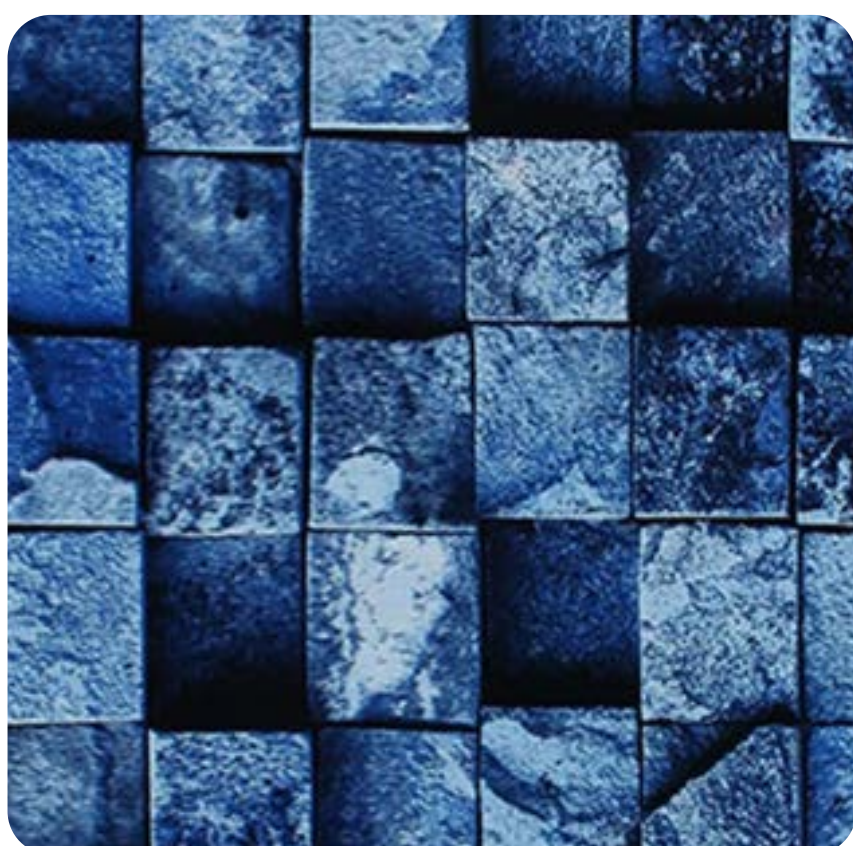
CARIBE AZUL 0,6MM



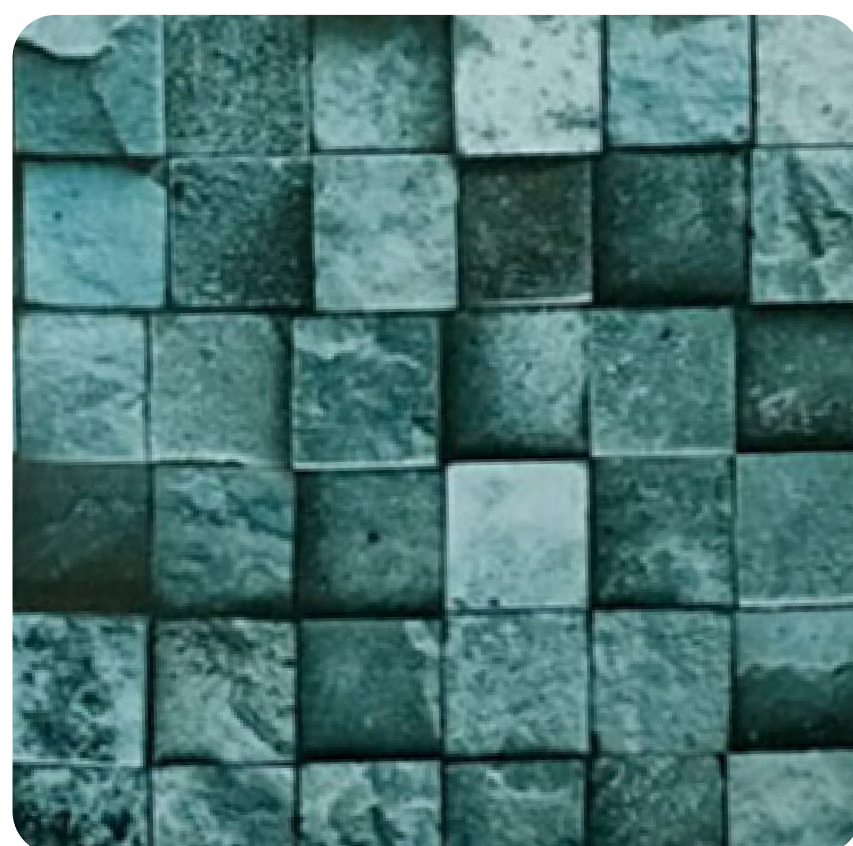
JUNQUEÍ FUNDO



JUNQUEÍ FUNDO



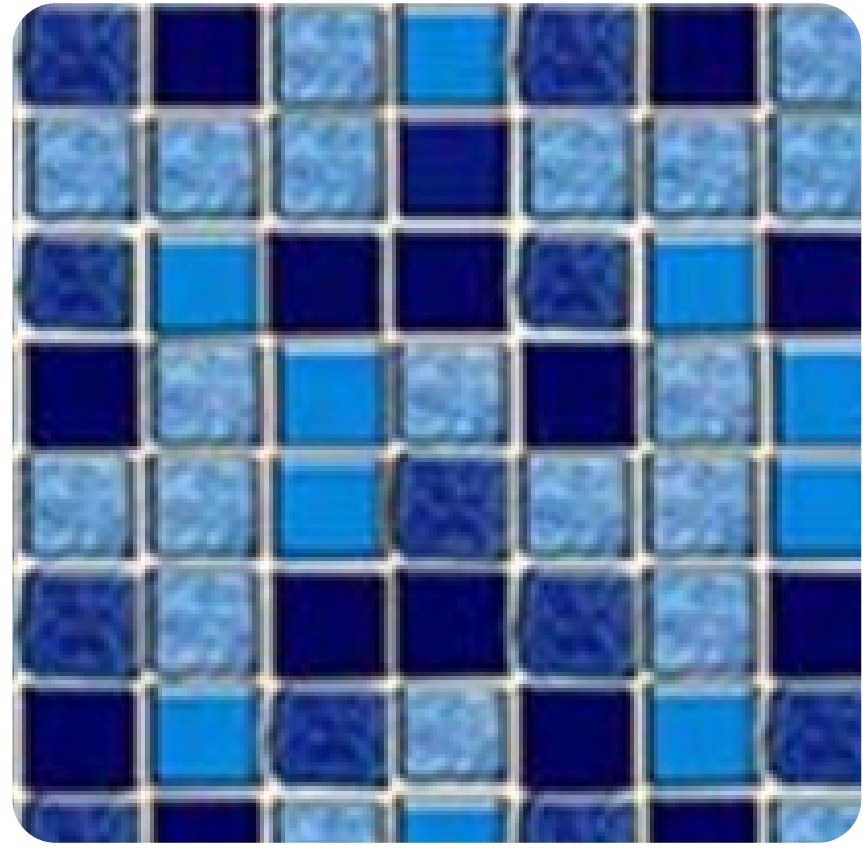
STONE AZUL



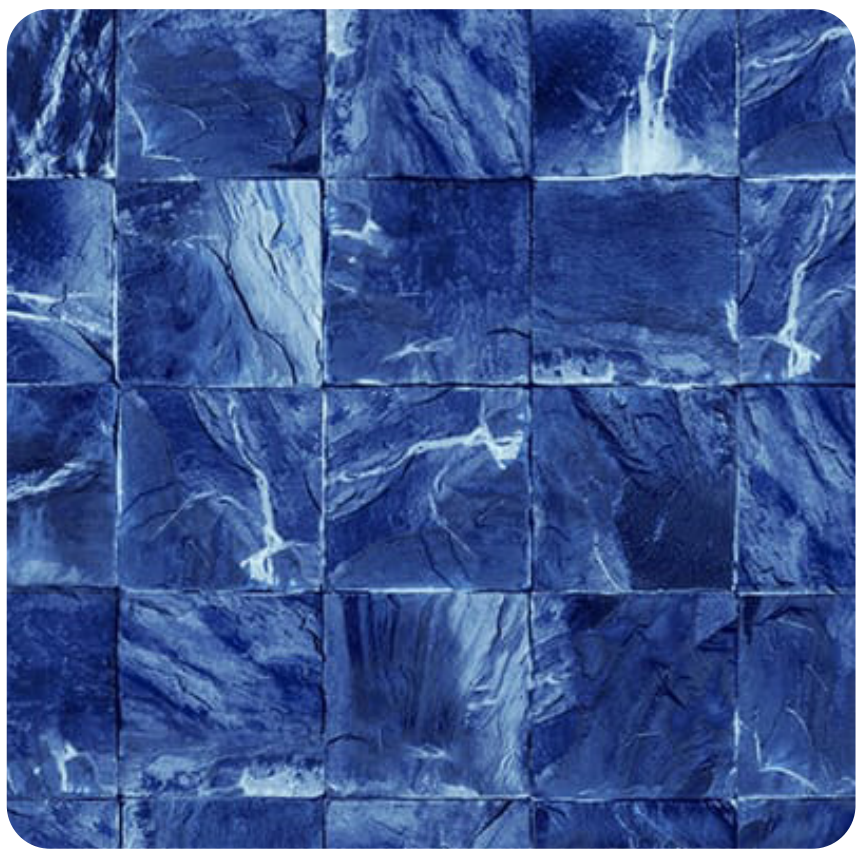
NATURAL STONE



WAVE SQUARE



MADRI



IGUANA AZUL



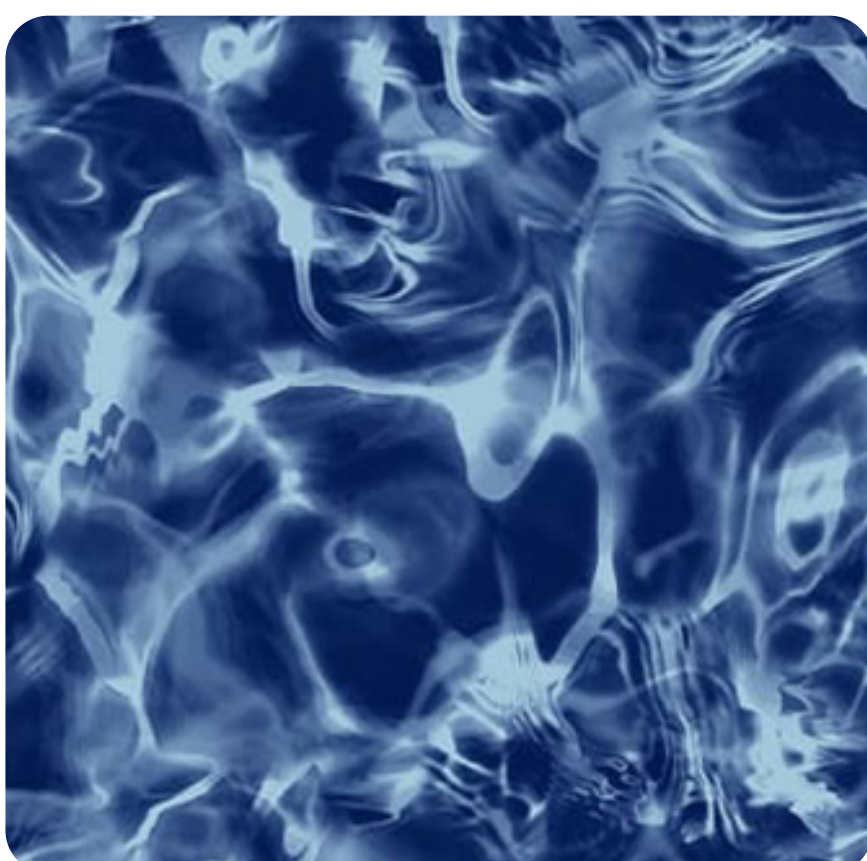
IGUANA VERDE



CAYMAN BLUE



CAYMAN GREEN



LIZARD BLUE



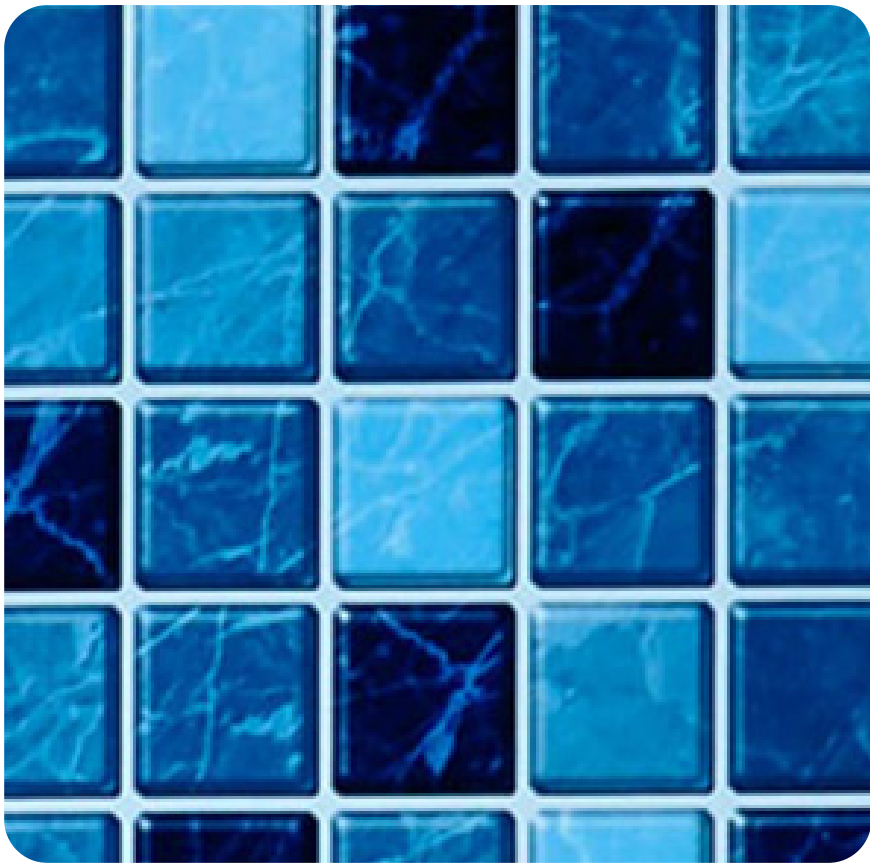
AGAMA AZUL



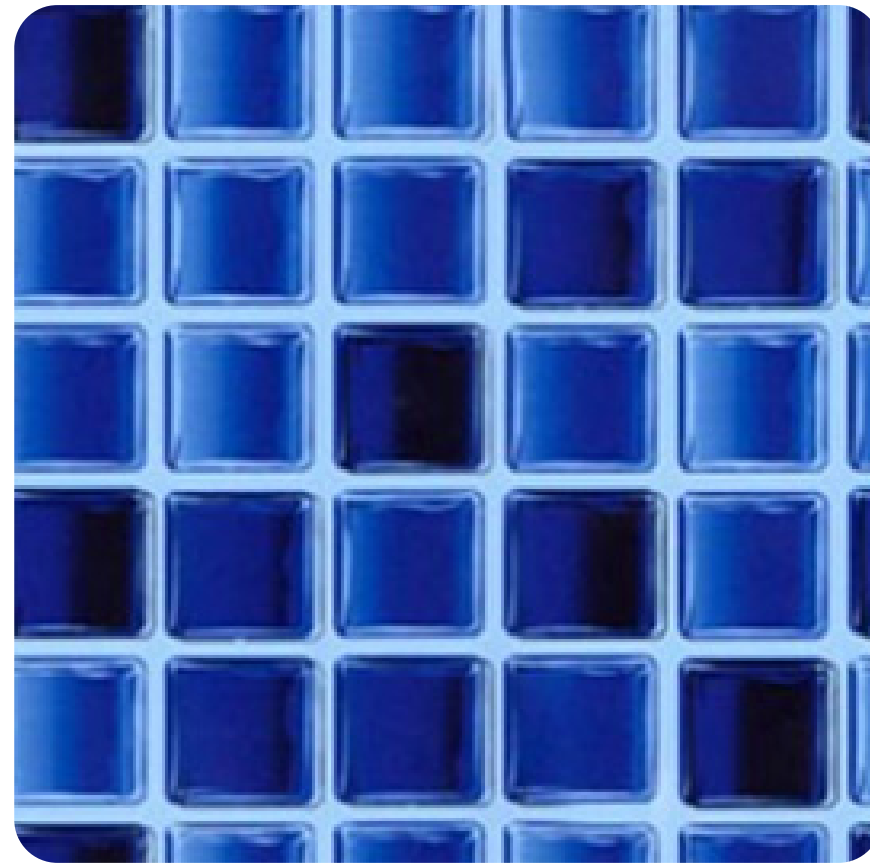
GREGO



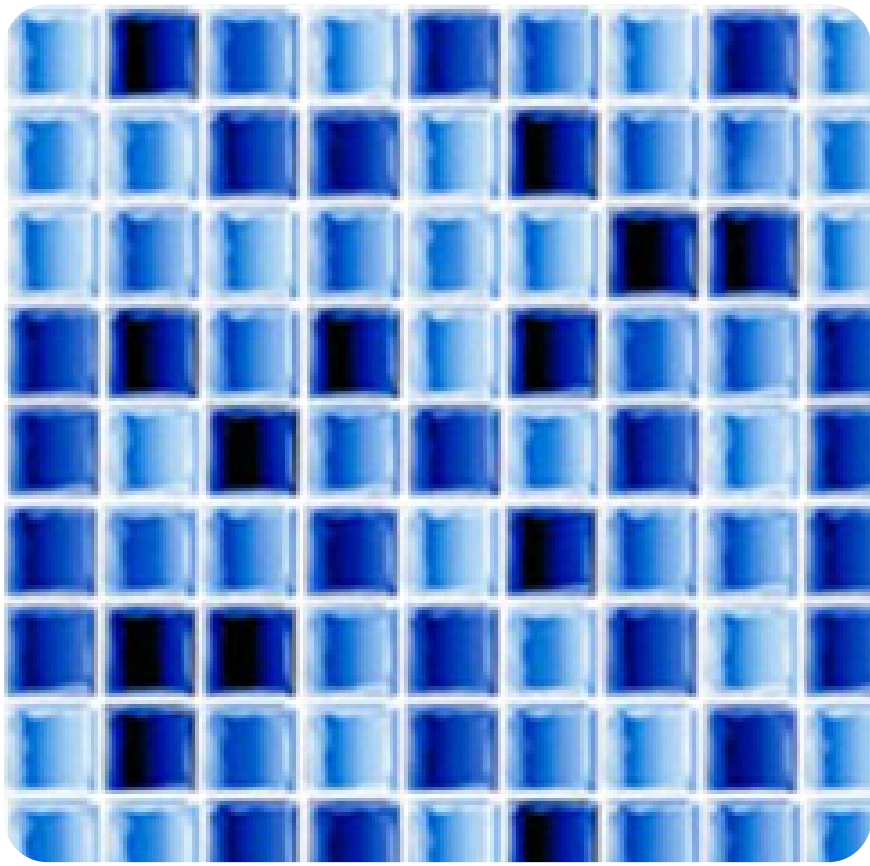
MARbled GREEN



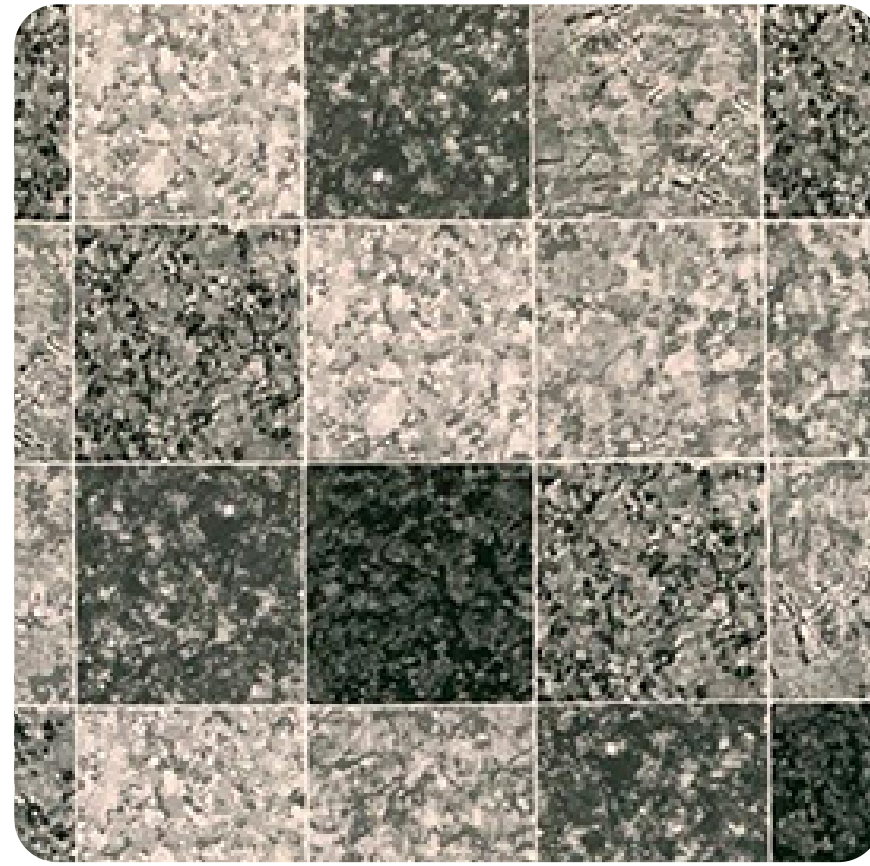
PASTILHA MASTER



PASTILHA DE VIDRO



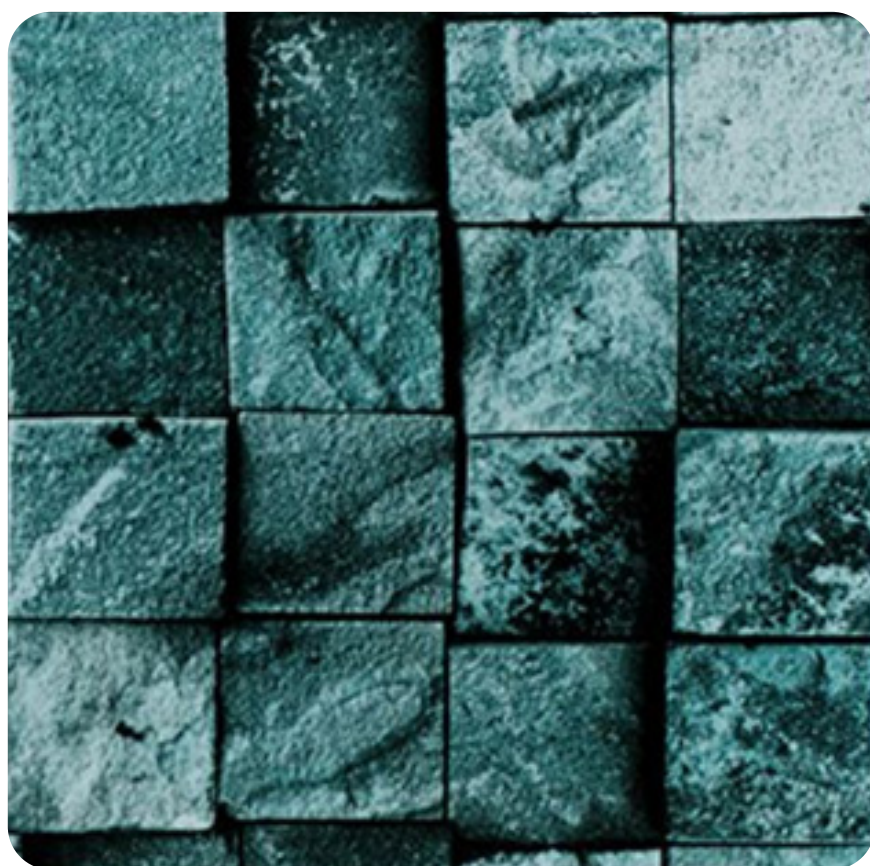
VIDROTIL



HIJAU



CARIBE AZUL



CARIBE VERDE



SPM/N EPIA DF- 003 Flamingo Lt 04, Qs 03, Brasília - DF, CEP 71560-100
(61) 3274-0420 / (61) 99985-9163

Rua 12 Chácara 308 Lote 46 - Vicente Pires - Brasília -DF, CEP: 72.007-705
(61) 3977-0500 / (61) 99985-9163

 @solucaopiscinasdf

 +55 61 99985-9163



SPM/N EPIA DF- 003 Flamingo Lt 04, Qs 03, Brasília - DF, CEP 71560-100
(61) 3274-0420 / (61) 99985-9163

Rua 12 Chácara 308 Lote 46 - Vicente Pires - Brasília -DF, CEP: 72.007-705
(61) 3977-0500 / (61) 99985-9163

 @solucaopiscinasdf

 +55 61 99985-9163